

銀行を賢く使いこなそう!

株主優待ガイドブック 2022

優待対象銀行*の クラブポイント進呈!!

01 ページ▶

*優待対象銀行(りそな銀行・埼玉りそな銀行・関西みらい銀行)に口座をお持ちいただく必要があります。



Webで カンタン お申込み!

最大のポイントを受け取るための

申込締切日:
2022年7月末日

※申込最終締切日:
2023年3月末日

お申込方法チェック!



お申込方法
チェック!
07 ページ▶

お申込みは お早目に!

毎年お申込みが必要です!
お申込日、お申込方法によって
ポイント進呈開始日が
異なります。

早
郵送で
お申込み

最大のポイントを受け取るための

申込締切日:
2022年6月末日必着

※申込最終締切日:2022年7月末日必着

りそなの株主優待は保有株式数に応じて 優待対象銀行*のクラブポイントを進呈します。

*りそな銀行・埼玉りそな銀行・関西みらい銀行



株式数に応じたポイントプレゼント!

保有株式数	月間(最大200ポイント)	年間(最大2,400ポイント)	ステータス*
100株以上500株未満	20ポイント	240ポイント	パール
500株以上600株未満	25ポイント	300ポイント	↓
600株以上700株未満	30ポイント	360ポイント	
∴	100株ごとに5ポイント加算		
2,000株以上2,100株未満	100ポイント	1,200ポイント	ルビー
∴	100株ごとに5ポイント加算		↓
4,000株以上	200ポイント	2,400ポイント	

*銀行とのお取引内容によっては、記載より高いステータスとなる場合があります。

お申込みにあたっての注意点

【お申込口座】について

- 優待対象銀行*に**個人名義の普通預金口座**をお持ちいただくことが必要です。
*りそな銀行・埼玉りそな銀行・関西みらい銀行
法人名義の口座、個人名義であっても事業口座や任意団体としてご利用の口座、公営競技電話投票口座(PAT専用口座など)としてご利用の口座の場合は、ご利用いただけません。
- お申込手続き完了後は、お申込口座を**途中で変更することができません**。また、口座解約・移管をされた場合、ポイント進呈口座を引き継ぐことはできず、ポイントは失効します。

【譲渡】できます

- 法人名義などの場合、**個人名義の口座**をお持ちの方などに優待券を譲渡することが可能です。
- 譲渡された優待券など、**複数の優待券を一つの口座にまとめてお申込みいただけます**。(優待券一枚ずつお手続きください)

【未利用口座管理手数料】にご注意ください

- 株主優待を受ける以外にお取引のない口座では、**株主優待ポイントの登録がなくなった時点で未利用口座管理手数料の対象となり、残高が手数料金額に満たない場合、自動解約となり、ポイントが失効することがあります**のでご注意ください。

【休眠預金】にご注意ください

- 10年以上株主優待を受ける以外にお取引がない場合、株主優待ポイントの登録があっても、休眠預金の対象となり、ポイントも失効しますので、ご注意ください。

【株式の期中売却・買い増し】の取扱い

- 期中に株式を売却・買い増しされた場合も**基準日(毎年3月末日)で決定した株主優待での進呈ポイントは変更されません**。

りそなの株主優待は**毎年お申込みが必要**です。

今年度(2022年度)の郵送申込最終締切は2022年7月末日必着です!!
※申込受付スケジュールはP3~4をご覧ください。

Webでお申込みいただくと郵送よりも早くポイント進呈が開始となり、おトクです。(6月申込を除く)

INDEX

- ポイント進呈・ステータス反映スケジュール **P3▶**
- Webでのお申込方法
 - 座をお持ちの方…………… **P5▶**
 - 座をお持ちでない方…………… **P6▶**
- 郵送でのお申込方法
 - 座をお持ちの方…………… **P7▶**
 - 座をお持ちでない方…………… **P8▶**
- りそなクラブ・関西みらいクラブのご案内 **P9▶**
 - 手数料がおトク!
 - ポイントがたまる!
 - ポイントを使う!
 - 家族でおトクな「家族サービス」
 - ステータス・ポイントの確認・交換方法
 - りそなクラブ・関西みらいクラブに関するご注意事項

ポイント進呈・ステータス反映スケジュール

！ お早目にお申込みください。

最終締切日：2023年3月末日

毎月末で締切、ポイント進呈の翌月からステータスが反映されます。



申込受付日※1		2022年6月～7月	8月	9月	10月	11月	12月	2023年1月	2月	3月
P ポイント	初回進呈日	8月20日(土)	9月20日(火)	10月20日(木)	11月20日(日)	12月20日(火)	2023年 1月20日(金)	2月20日(月)	3月20日(月)	4月20日(木)
	最終進呈日	2023年8月20日(日)								
	進呈期間	最大 13ヵ月	12ヵ月	11ヵ月	10ヵ月	9ヵ月	8ヵ月	7ヵ月	6ヵ月	5ヵ月
王冠 ステータス	反映開始月	2022年9月	2022年10月	2022年11月	2022年12月	2023年1月	2023年2月	2023年3月	2023年4月	2023年5月
	反映最終月	2023年9月								
	反映期間	最大 13ヵ月	12ヵ月	11ヵ月	10ヵ月	9ヵ月	8ヵ月	7ヵ月	6ヵ月	5ヵ月

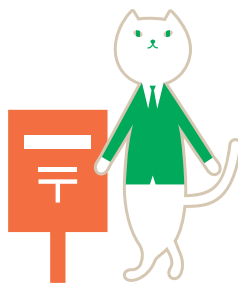
※1 銀行休業日でも受付可能です。

最終締切日：2022年7月末日必着

締切は6月末日、7月末日の2回です。

締切日の翌々月からポイント進呈が開始となります。

！ ご注意ください 郵送でのお申込みではポイント進呈が遅れることがあります。お急ぎの場合はWebからお申込みください。



申込受付日※2		2022年6月	7月
P ポイント	初回進呈日	8月20日(土)	9月20日(火)
	最終進呈日	最大 2023年8月20日(日)	
	進呈期間	13ヵ月	12ヵ月
王冠 ステータス	反映開始月	2022年9月	2022年10月
	反映最終月	最大 2023年9月	
	反映期間	13ヵ月	12ヵ月

※2 郵便配達の日や配達遅れは考慮しません。



お知らせ

2023年度(来年度)より、ポイント進呈開始月が変更になります。そのため、2022年度(今年度)はポイント進呈期間(最大)は2022年8月～2023年8月の13ヵ月間となります。また、郵送申込の受付締切日も変更となりますのでご注意ください。

	ポイント進呈期間(最大)	Web申込(毎月月末締切)		郵送申込	
		初回締切日	最終締切日	初回締切日	最終締切日
2021年度	2021年8月～ 2022年7月	12ヵ月	2021年 7月末日	2022年 3月末日	2021年 7月5日(月)必着 2022年 1月5日(水)必着
2022年度 (今回)	2022年8月～ 2023年8月	13ヵ月	2022年 7月末日	2023年 3月末日	2022年 6月末日必着 2022年 7月末日必着
2023年度 (予定)	2023年9月～ 2024年8月	12ヵ月	2023年 8月末日	2024年 3月末日	2023年7月末日必着

Webでのお申込方法



口座をお持ちの方

※事前にりそなクラブ・関西みらいクラブへのご入会が必要です。
 ※りそなクラブ・関西みらいクラブご入会日(登録日)翌営業日の翌日からご利用いただけます。

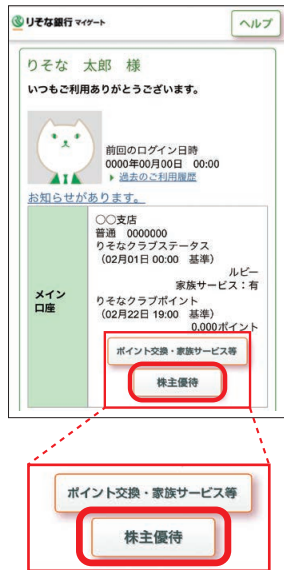


「マイゲート」をご利用中の方

1 マイゲートにログイン



2 株主優待をクリック



3 株主優待券に記載の「優待ID」「認証番号」を入力して申込完了



「マイゲート」をご利用でない方(マイゲートお申込み)

1 下記の二次元コードまたは、ワード入力で検索

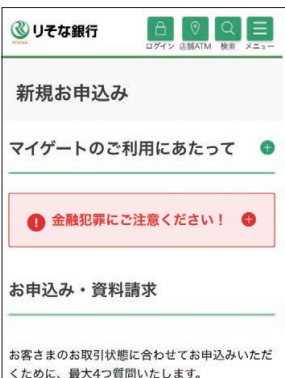
2 マイゲート申込み手続き完了後、株主優待をお申込みください。

●● マイゲート 新規

※●●には ご利用の銀行名をご入力ください。



マイゲートのお申込み完了後



口座をお持ちでない方



運転免許証・マイナンバーカード・在留カードをお持ちの方は、スマホアプリで口座開設ができます。

※スマホアプリでの口座開設は、無印鑑口座、無通帳口座、りそなデビットカード(Visa)、マイゲート(インターネットバンキング)、ポイントサービスが自動セットされた口座になります。
 ※お申込み内容によっては、スマホアプリでの口座開設ができない場合があります。店舗でのお手続きをご案内させていただく場合がございます。

運転免許証・マイナンバーカード・在留カード
 スマホアプリでかんたん！口座開設

運転免許証を撮影して送信するだけ

無料アプリをダウンロードしてお申込みください



キャッシュカードがお手元に届くまで、約2週間ほどかかります

・口座開設完了後、最短で翌営業日に口座番号が記載されたメールが届きます。メールの案内に沿って、りそなグループアプリをセットアップいただくと、りそなグループアプリ内「マイページ」よりマイゲートへログインが可能です。

！ 口座開設後、マイゲートより株主優待をお申込みください →P5

Webでの手続きが不安な場合は…

お近くの店舗*でも口座開設ができます

*りそな銀行・埼玉りそな銀行・関西みらい銀行

来店予約システムをご利用ください。

→P8を参照



Webでのお申込方法

口座をお持ちの方

Webでのお申込方法

口座をお持ちでない方

郵送でのお申込方法

口座をお持ちの方

1 株主優待券付帯のハガキに必要事項を記入します

必ずご記入ください

チェックしてください

いずれかを選択してください

日中にご連絡可能な電話番号をご記入ください

2022年3月期 株主優待申込書
郵送受付最終締切：2022年7月末日(必着)
(株主優待申込者連絡先)

ご記載の内容について確認させていただくことがありますので、必ずご記入ください。

(フリガナ) リソナタロウ
氏名 **りそな太郎**

(ご自宅・携帯・勤務先) ○をつけてください。
電話番号 03-1234-5678
※日中連絡可能な番号
〒135-8582
ご住所 東京都江東区
木場 1-5-65

口座をお持ちの方
株主優待申込書兼ポイントサービス申込書
ポイントサービス規定(ガイドブックP.18 QRコード参照)を確認のうえ、以下の内容で株主優待・ポイントサービスを申込みます。

銀行名にチェック りそな銀行 埼玉りそな銀行
 関西みらい銀行

支店名 ○○支店 店番 001

普通預金口座番号 0123456

(フリガナ) リソナタロウ
口座名義 **りそな太郎**
※個人名義

口座をお持ちでない方
口座開設申込書兼株主優待申込書請求書
口座開設申込書兼株主優待申込書を請求します。

2 ご記入いただいたハガキを郵便ポストに投函します

6月・7月末日締切(必着) →P3 を参照



郵送でお申込みいただいた場合の注意事項

お申込みについて

- ★ご記入事項が確認できない、または誤りがあった場合、ポイント進呈が遅れることがあります。
- ★支店・口座番号など、記載内容について不明点がある場合、申込者連絡先にお電話または郵送にて、お問合せをさせていただきます。

口座開設について

- ★お申込みが集中した場合、「口座開設兼株主優待申込書類」が記載のお届け予定時期よりも遅れる場合があります。
- ★優待申込み受付は、口座開設完了時点で完了となります。「口座開設兼株主優待申込書類」送達日ではありません。

※15歳未満のお客さまは郵送での口座開設はできません。
※郵送での口座開設は、無印鑑口座、無通帳口座、りそなデビットカード、マイゲート(インターネットバンキング)、ポイントサービスが自動セットされた口座になります。

郵送でお申込みの場合、受付完了に関する当社からのお知らせは行いません。
りそなグループアプリ・ATM等でポイントのご確認をお願いいたします。

→P14

口座をお持ちでない方

1 株主優待券付帯のハガキに必要事項を記入します

必ずご記入ください

チェックしてください

日中にご連絡可能な電話番号をご記入ください

2022年3月期 株主優待申込書
郵送受付最終締切：2022年7月末日(必着)
(株主優待申込者連絡先)

ご記載の内容について確認させていただくことがありますので、必ずご記入ください。

(フリガナ) リソナタロウ
氏名 **りそな太郎**

(ご自宅・携帯・勤務先) ○をつけてください。
電話番号 03-1234-5678
※日中連絡可能な番号
〒135-8582
ご住所 東京都江東区
木場 1-5-65

口座をお持ちの方
株主優待申込書兼ポイントサービス申込書
ポイントサービス規定(ガイドブックP.18 QRコード参照)を確認のうえ、以下の内容で株主優待・ポイントサービスを申込みます。

銀行名にチェック りそな銀行 埼玉りそな銀行
 関西みらい銀行

支店名 店番

普通預金口座番号

(フリガナ)
口座名義
※個人名義

口座をお持ちでない方
口座開設申込書兼株主優待申込書請求書
口座開設申込書兼株主優待申込書を請求します。

2 ご記入いただいたハガキを郵便ポストに投函します

3 口座開設兼株主優待申込書類が届きます

(投函から1~2週間程度) ※郵送での口座開設は、無印鑑口座、無通帳口座、りそなデビットカード、マイゲート(インターネットバンキング)、ポイントサービスが自動セットされた口座になります。
※書類に不備がある等で口座開設が遅れた場合、株主優待ポイントの進呈開始が遅れることがあります。

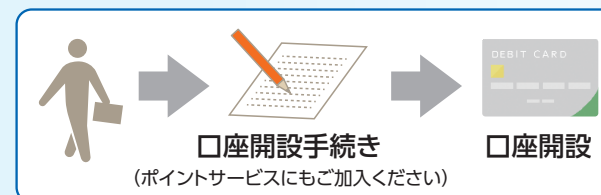
4 口座開設書類を郵便ポストに投函します

5 口座開設完了と同時に優待申込みが完了となります

お近くの店舗*で口座を開設して株主優待を申込み

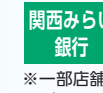
※りそな銀行・埼玉りそな銀行・関西みらい銀行

以下必要書類をご持参のうえ、ご来店ください。



- 株主優待券
 - ご本人確認書類
※詳細は、お近くの店舗にご確認ください。
 - ご印鑑 ※お取引にご印鑑を使用される場合
- ・口座開設後、株主優待券に必要事項をご記入のうえ、ご投函ください。

来店予約システムをご利用ください▶



※一部店舗でご利用可能

いつでも貯まる。
どこでも使える。

りそな
クラブ

関西みらい
クラブ

りそなグループ各銀行※とお取引で
パートナー企業のいろいろなポイントに交換できたり、
手数料等の優遇を受けられる会費無料のポイントサービスです。

りそなクラブ:りそな銀行・埼玉りそな銀行

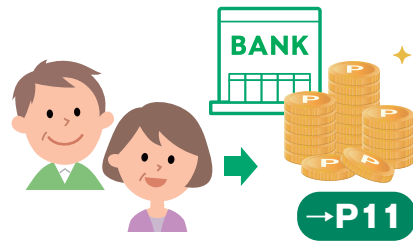
関西みらいクラブ:関西みらい銀行

※みなと銀行は対象外です。

手数料がおトク!



ポイントがたまる!



ポイントを使う!



家族でおトク!



手数料がおトク!

(2022年5月現在)

ステータスに応じて、さまざまな手数料優遇を受けることができます。

ステータスとは、お取引内容に応じて毎月決まるサービスグレードです。

下記ステータス判定項目・条件特典のうち、
最も高いステータスが適用されます。

ステータスの種類

	株主優待	STANDARD スタンダード	PEARL パール	RUBY ルビー	DIAMOND ダイヤモンド
判定項目					
株主優待	—	100株以上	2,000株以上	4,000株以上	
投資信託・ファンドラップコース (月末時価残高)	—	10万円未満	10万円以上	50万円以上	500万円以上
カードコース (年間ご利用額)	—	12万円未満	12万円以上	120万円以上	300万円以上
お預入れ金融資産コース (月末時価残高)	—	20万円未満	20万円以上	500万円以上	2,000万円以上
手数料優遇	ATMご利用手数料				
りそなグループATM※a (バンクタイム・VIEW ALLTEを含む)※b	—	0円	0円	0円	0円
コンビニATM※c	—	—	0円 キャッシュバック 月間3回※g	0円 キャッシュバック 月間3回※g	0円 キャッシュバック 月間3回※g
他行ATM※d	—	—	—	0円 キャッシュバック 月間3回※g	0円 キャッシュバック 月間3回※g
	振込手数料				
マイゲート※e (りそなグループアプリ含む)	—	—	半額 月間3回	0円 月間3回	0円 月間3回
他行宛	—	—	—	—	—
りそなグループATM※f (キャッシュカード利用時のみ)	—	—	—	—	0円 キャッシュバック 月間3回※g
グループ本支店宛・他行宛	—	—	—	—	—

条件特典

- パール以上確定の方
 - 新規入会の方(1年間)
 - 25歳以下の方
 - 給与・年金ポイント対象取引のある方(りそな銀行・埼玉りそな銀行)
- ルビー以上確定の方
 - 住宅関連ローンご利用の方(残高100万円以上)
 - 給与・年金ポイント対象取引のある方(関西みらい銀行)

※ステータス判定項目や手数料優遇については P15~16 のご注意事項をご確認ください。

お取引からポイント加算・ステータス適用までの流れ



※ファーストアクション(デビットカード/クレジットカード)のポイント加算、カードコースのステータス適用については時期が異なります。
詳しくは、P17 のご注意事項をご確認ください。

手数料がおトク!

りそなクラブ、
関西みらいクラブのご案内

りそなクラブ、
関西みらいクラブのご案内



ポイントがたまる!

(2022年5月現在)

ポイントはお取引きの原則翌月20日に加算されます。

初めてのお取引きでドンツとたまる! 《ファーストアクションポイント》

りそなグループアプリセットアップ & 無通帳をお申込みで!*

1,000ポイント

りそなデビットカードを3回以上ご利用で!2**
りそなクレジットカードを3,000円以上ご利用で!*3** 各**500ポイント**

2022年5月1日入会分より
りそな銀行・埼玉りそな銀行

2022年6月1日入会分より
関西みらい銀行

投資信託・りそなファンドラップ4**
月間100万円以上ご購入で!

3,000ポイント

NISA口座で投資信託を月間10万円以上ご購入で!*5**

500ポイント

●各項目お一人さま1回限りです。ポイント獲得には条件がありますので、P17ご注意事項をよくご確認ください(※1~※5)。
※投資信託は受渡日基準、りそなファンドラップは運用開始日基準で月間の購入(契約)金額を判定します。 ※月末のお申込みは翌月扱いとなる場合があります。

普段のお取引きでコツコツたまる! 《定例加算ポイント》

給与・年金*1
給与または年金のお受取り

月間 **10ポイント**

カード決済
りそなデビットカード、りそなクレジットカード(クラブポイントプラス)**2のご利用

1,000円ごと **5ポイント**

積立定期預金・積立投資信託
積立定期お預入れ
積立投資信託ご購入(1回1万円以上)

月間 **5ポイント**

投資信託・ファンドラップ3**
投資信託ご購入
りそなファンドラップご契約

1万円ごと **3ポイント**
(月間上限:9,000ポイント)

iDeCo4**
りそなのiDeCoの掛金お引落し

月間 **5ポイント**

資産形成お取引残高(月末時価残高合計)
(対象のお取引き)
●投資信託
●りそなファンドラップ
●外貨預金
●公共債(国債等)
●実績配当型金銭信託(関西みらい銀行除く)

30万~300万円未満
月間 **20ポイント**

300万円以上
月間 **50ポイント**

お振込み
りそなグループアプリ・マイゲートご利用による他行宛お振込み**5

1回ごと **3ポイント**
(月間上限:15ポイント)

- りそなHD株主優待**6 ▶月間20~200ポイント(優待券1枚あたり)
- 貸金庫のご利用 ▶月間20ポイント
- カードローン・消費性ローン ▶月間20ポイント(月中平均残高10万円以上)
- 外貨預金お預入れ ▶1万円ごと3ポイント(月間上限:9,000ポイント)
- 公共債(国債等)のご購入 ▶10万円ごと3ポイント(月間上限:900ポイント)

さらに
家族サービスに登録で
ポイント還元率**10%UP!**

●「りそなクラブ」「関西みらいクラブ」ご契約店におけるお取引きのみが集計対象となります。なお、複数店のポイントをとりとめることはできません。
*1 通帳の摘要欄(マイゲートの出入金明細照会については「お取引内容」欄)に「給与」または「年金」と表示されているものを加算対象とします。両方のお受取りがある場合でも、一律で月間10Pとなります。
*2 ゴールドの場合は1,000円ごとに6P、プラチナの場合は1,000円ごとに7P(プラチナカードのご入会は、原則としてお取引銀行からご案内しています)。原則、引落月の20日にポイント加算いたします。
*3 購入時手数料のからない投資信託、りそなファンドラップ(増額含む)、りそなファンドラップ(ウェルカムプラン)も対象となります。
*4 りそなのiDeCoにご加入の方、かつ「りそなクラブ」「関西みらいクラブ」契約のある口座で掛金お引落しのある方が対象です。iDeCo+(イデコプラス)などの事業主払込で掛金を納付している方、運用指図者、他社のiDeCoをご契約の方は対象外です。
*5 りそな銀行、埼玉りそな銀行、関西みらい銀行、みなど銀行宛は対象外です。
*6 毎年3月末時点の保有株数に応じて、りそなHDからご案内する株主優待をお申込みいただいた方が対象です。



ポイントを使う!

(2022年5月現在)

ためたポイントは、パートナー企業のポイントやマイルなどに交換して使うことができます。
交換できるパートナー企業のポイント りそなクラブ・関西みらいクラブポイント100ポイントあたり

共通ポイント				電子マネー	
R POINT 楽天ポイント 75ポイント	T-POINT Tポイント 90ポイント	d POINT dポイント 100ポイント	au Pontaポイント 100ポイント	nanaco nanacoポイント 100ポイント <small>※交換後、チャージが必要</small>	WAON WAONポイント 100ポイント <small>※交換後、受取・チャージが必要</small>
電子マネー		百貨店・デパート			
スターバックス カード 100円分	R Edy 楽天Edy 80円分 <small>※交換後、受取が必要</small>	Takashimaya タカシマヤポイント 100ポイント	セブンカード/アイワイカード 100ポイント	SEIBU PRINCE CLUB SEIBU Smile POINT 100ポイント <small>※埼玉りそな銀行のみ</small>	KIPS KIPSポイント 100ポイント
交通			通信		家電・通販
JAL JALマイレージバンクのマイル 50マイル	ANA ANAのマイル 50マイル	OSAKA PiTaPa OSAKA PiTaPaポイント 1,000ポイント	LINE LINE ポイント 95ポイント <small>※交換はアプリ、マイゲートのみ</small>	ヨドバシカメラ ヨドバシゴールドポイント 100ポイント	Joshin ジョーシンポイント 100ポイント
家電・通販		その他			
ビックカメラ ビックポイント 100ポイント	Belle Maison ベルメゾン・ポイント 100ポイント	Resona Card *S りそなポイント36 20ポイント <small>※相互交換可能</small>	りそな未来財団 りそな未来財団へ寄付 100円分	赤い羽根共同募金 赤い羽根共同募金へ寄付 100円分 <small>※埼玉りそな銀行は埼玉県共同募金会</small>	お口座にキャッシュバック 70円分

※りそなグループのクラブポイントに相互交換もできます。 ※ポイント交換には数日から2ヵ月程度の時間を要します。パートナー企業ごとの交換完了までの目安や交換単位等の諸条件は、各銀行ホームページまたは交換申込画面でご確認ください(諸条件は変更する場合があります)。

さらに
家族サービスに登録で
家族間でためたポイントプレゼント!
家族みんなのポイントをまとめて使うことができるので、うっかりポイント失効させることなく、有効活用できます。

クラブポイントの有効期限
クラブポイントの有効期限は、ポイント加算期間の2年後のお誕生月の月末(最長3年間)となります。
例:5月生まれのお客さまの場合 2022年6月~2023年5月に加算⇒2025年5月末失効
※有効期限までにポイント交換をお申込みされた場合でも、会員情報が確認できない等の理由でポイント交換がエラーとなった場合には、ポイントは失効しますのでご注意ください。

ステータスやポイントの確認・交換はアプリが便利です!

りそなグループアプリ
ログイン後、りそなクラブ・関西みらいクラブ会員専用サイトでポイント残高やステータスの確認、ポイント交換申込み等の手続きができます。

QRコードとApp Store/Google Playのダウンロードボタンが示されています。

※Apple、AppleのロゴおよびApp Storeは、米国およびその他の国で登録されたApple Inc.の商標です。 ※Google PlayおよびGoogle Playロゴは、Google LLCの商標です。

ポイントがたまる!

ポイントを使う!

りそなクラブ・関西みらいクラブのご案内

りそなクラブ・関西みらいクラブのご案内

家族でおトクな「家族サービス」

(2022年5月現在)

登録しないともったいない!

特典①

家族みんなポイント還元率10%UP!

家族登録者がそれぞれ、各月の獲得合計ポイントの10%を上乗せして受取ることができます(定例加算ポイントが対象です)。



特典②

家族へポイントプレゼント

家族間で、ためたポイントをプレゼントすることができます。一人の家族登録者へポイントをプレゼントすることで、みんなのポイントをまとめて使うこともできます。



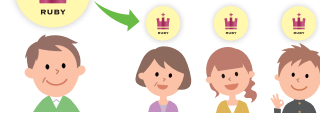
特典③

家族みんな手数料がおトクに!

家族登録者の中にルビー以上の方がいる場合、全員最も高いステータスになり、手数料がおトクに。

父がルビーステータスの場合...

家族も全員ルビーステータスに!



※ルビー以上の方がいない場合は、それぞれのステータスが適用となります。

※りそなクラブのみでのお取扱いとなります。

お申込みの流れ

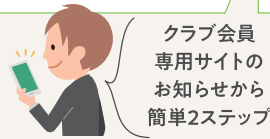
メイン会員(招待者)によるお申込み

ゲスト会員(被招待者)によるリクエスト同意

サービス開始



リクエストしたことを必ずお伝えください(メール通知はありません)



クラブ会員専用サイトのお知らせから簡単2ステップ



お申込み・リクエスト同意のお手続き方法

りそなグループアプリから **オススメ!**



りそなグループアプリから、マイページ→ポイントサービス →「家族サービス」ボタンをタップ。



App Store からダウンロード

Google Play で手に入れよう

マイゲート(インターネットバンキング)から



トップ画面にあるメイン口座の「ポイント交換・家族サービス等」ボタンをクリック。もしくはサービスメニュー「入出金明細照会」から該当の口座を選択後、「ポイント交換・家族サービス等」をクリック。

※りそなグループアプリやマイゲートでのお申込みは登録住所が同一、かつ同姓のご家族に限られます。


店頭から

ご来店の際は、本人確認書類(運転免許証や保険証等)をお持ちください。登録住所が別、かつ別姓のご家族の場合は、ご家族関係を確認できる書類(戸籍謄本や住民票等)が必要となります。詳細は店頭にてご確認ください。

※メイン会員、ゲスト会員ともに、同一銀行内に普通預金口座(りそなクラブ・関西みらいクラブ代表口座)を保有している、りそなクラブ・関西みらいクラブ会員であることが必要です。※メイン会員は成人の方に限られます。※メイン会員1名に対し、ゲスト会員9名まで招待可能です。※登録できる家族の範囲は①配偶者と子供、②両親と兄弟姉妹のいずれかとなります。※1つの家族サービスに登録している方が、重複して別の家族サービスに登録することはできません。※りそなクラブ・関西みらいクラブ入会と同時に申し込みいただくことはできません。入会后、2営業日以降にお手続きください。

ステータス・ポイントの確認・交換方法

※ポイントには有効期限があります。詳しくは P12 をご確認ください。(2022年5月現在)

	ポイント交換手続き	ステータス・ポイント残高の確認	ご利用時間	事前のご準備
りそなグループアプリ  ダウンロードはこちら▶ ステータスやポイントの確認・交換だけでなく、お振込みや入出金明細の確認などさまざまなお取引ができて便利です。	○	○	24時間	マイゲートのご契約、また、りそなグループアプリでは、アプリのセットアップが必要となります。
マイゲート ログイン後、クラブ会員専用サイトでポイント残高やステータスの確認、ポイント交換申込等の手続きができます。 ※事業用口座にはご利用いただけません。 ※りそなグループアプリは、マイゲート(インターネットバンキング)のメイン口座にてご利用いただけます。また、スマートフォン1端末につき普通預金1口座のみご利用いただけます。 ※りそなグループアプリでポイント交換する際は、セキュリティパスワードの設定が必要となります。 ※りそなクラブ・関西みらいクラブご入会日(登録日)翌営業日の翌日からご利用いただけます。	○	○	24時間	マイゲートのご契約、また、りそなグループアプリでは、アプリのセットアップが必要となります。
ATM	×	○	店舗により異なります。	キャッシュカードが必要となります。
店頭	○	○	店舗により異なります。	キャッシュカード、または運転免許証などのご本人確認書類をご持参ください。

りそなクラブ・関西みらいクラブに関するご注意事項

(2022年5月現在)

- りそなクラブ・関西みらいクラブのご利用にはお申込みが必要です。Webまたは店頭でお申込みいただけます。
- お申込みは、普通預金口座を開設している個人の方に限ります(事業用としてご利用の口座や公営競技電話投票口座等のご利用の口座を除きます)。ただし、非居住者の方、任意団体等は対象外とします。
- りそなグループアプリをセットアップ、またはマイゲートをお申込みいただくと、自動的にりそなクラブ・関西みらいクラブご入会となります。

P.10【ステータス判定項目に関するご注意事項】

- 投資信託・ファンドラップコース 投資信託+りそなファンドラップ(ウェルカムプラン含む)の月末営業日時価残高合計。
- カードコース りそなデビットカード+りそなクレジットカード(クラブポイントプラス) JCB・VISA(一般・ゴールド)+りそなVISAプラチナカードの年間ショッピング金額合計。
 - ・りそなデビットカードの場合、13ヵ月前の1日~前々月末日までのご利用、その他の対象カードの場合、14ヵ月前の16日~前々月15日までのご利用が対象となります。
 - ・りそなデビットカード(JMB)のご利用は対象外となります。
 - ・ステータス判定のために算出するショッピング金額は、ショッピングご利用額に応じて加算されるポイントから逆算した金額の年間合計です。ショッピングの実際の金額がそのままステータスに反映されない場合があります。また、りそなクレジットカード(クラブポイントプラス) JCB・VISA(一般・ゴールド)をご利用の方で、プレゼントポイントが付与されている場合、実際のショッピング金額よりも多くご利用があったとみなされ、実際よりも高いステータスが適用される場合があります。
 - ・りそなVISAプラチナカードのご入会は、原則としてお取引銀行からご案内しています。
- お預入れ金融資産コース 円貨定期預金+金銭信託(財形含む)+投資信託+りそなファンドラップ(ウェルカムプラン含む)+外貨預金+公共債(国債等)+実績配当型金銭信託+生命保険の月末営業日時価残高合計。
 - ・投資信託、りそなファンドラップ(ウェルカムプラン含む)は、ご購入時期によっては、ステータスの反映が翌々月とならない場合があります。
 - ・生命保険は、ご契約中の商品が対象となります(定期保険、医療・がん保険など一部の商品が対象外となります)。なお、満期後、据置期間となっていて年金支払いが開始していない場合や、保険会社の手続きが未済等、対象外となることがあります。また、「一時払保険料または年間保険料」と「前納保険料」を比較し、いずれか高い金額で判定します(外貨建の場合、月末時点のTTB(電信買相場)を使用)。
 - ・普通預金、貯蓄預金、当座預金等の円貨流動性預金、外債は対象外です。

P.10【ステータスによる手数料優遇に関するご注意事項】

- ※a りそな銀行、埼玉りそな銀行、関西みらい銀行のATM(みなと銀行のATMは対象外となります)。通常は平日8:45~18:00以外の時間帯は110円(税込)のご利用手数料がかかります(対象取引:入金・出金・振込・振替・カードローン借入/返済)。お振込みの場合は、別途所定の振込手数料がかかります。
 - ※b バンクタイムとは、コンビニエンスストア、ドラッグストア等に設置の「バンクタイム」マークのあるATMです。VIEW ALTTE(ビューアルッテ)ATMは、出金のみ対象となります(関西みらいクラブご利用の取引店でのキャッシュカードでのご出金は対象外です)。
 - ※c セブン銀行、ローソン銀行、イーネットが設置するATMで、りそなクラブ・関西みらいクラブの契約がある取引店のキャッシュカードを利用して行う入金・出金が対象となります(ゆうちょ銀行のATMはコンビニに設置されていても、「他行ATM」の扱いとなります)。
 - ※d ゆうちょ銀行を含む提携金融機関のATMで、りそなクラブ・関西みらいクラブの契約がある取引店のキャッシュカードを利用して行う出金が対象となります(ゆうちょ銀行は入金も対象です)。みなと銀行のATMでは、りそなクラブ・関西みらいクラブのステータスにかかわらず、りそな銀行、埼玉りそな銀行、関西みらい銀行のキャッシュカードを利用した出金は平日8:45~18:00の時間帯はご利用手数料が無料となり、平日8:45~18:00以外の時間帯はりそなクラブ・関西みらいクラブのステータスがダイヤモンドの方はキャッシュバックになります。
 - ※e 受付時点(予約の場合は予約時点)での適用ステータスに応じた優遇となります。マイゲート(アプリ含む)を利用したみなと銀行宛の振込手数料は本支店扱いとなり、りそなクラブ・関西みらいクラブのステータスにかかわらず全て無料となります。
 - ※f りそな銀行、埼玉りそな銀行、関西みらい銀行、バンクタイムのATMでりそなクラブ・関西みらいクラブの契約がある取引店のキャッシュカードを利用した場合の、本支店宛、他行宛の振込が対象となります(みなと銀行も本支店宛扱いとなります)。クイックナビATM(店頭モード)でのお取引は店頭扱いとなります。
 - ※g 1口座あたり月初から3回目までのご利用が対象となります。キャッシュバックはご利用月の翌月第2営業日に、ご利用口座(カードローンの場合は指定預金口座)にまとめて入金となります。通帳へは「クラブトクテン」と表示されます。
- りそなクラブで家族ステータスが適用されている場合、家族のお取引状況によってもステータスが変動する可能性があるため、手数料優遇対象のお取引をする場合には事前に適用ステータスをご確認いただくことをおすすめします。
 - 複数店でお取引いただいているお客さまは、それぞれの取引店でのステータスが適用されます。
 - ステータスの適用期間は土・日・祝日等、銀行休業日に関係なく、毎月1日~月末までとなります。

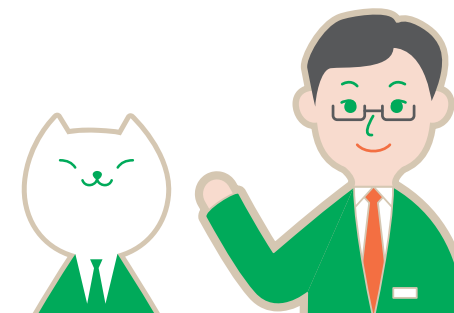


りそなクラブ・関西みらいクラブに関するご注意事項

(2022年5月現在)

P.11【ファーストアクションポイントに関するご注意事項】

- ※1 既にりそなグループアプリをご利用中のお客さまが新たに無通帳に切替えた場合や、既に無通帳をご利用中のお客さまが初めてりそなグループアプリをセットアップした場合も対象です。対象は普通預金口座のみです。次の条件のいずれかに該当する場合は対象外となりますのでご注意ください。(1) 2019年11月以降2020年9月30日までの毎月末時点(りそな銀行、埼玉りそな銀行)、2020年9月30日時点(関西みらい銀行)で、無通帳をご利用かつりそなグループアプリセットアップ済みの場合(2) りそなグループアプリと無通帳の登録口座が異なる支店の場合(3) 対象口座が解約されている場合(4) りそなグループアプリを削除または対象口座を通帳に切替している場合
- ※2 2022年5月1日以降(関西みらい銀行は2022年6月1日以降)にりそなデビットカードにご入会いただき、ご入会の翌月末までに3回以上ご利用(金額は問わず)かつ、ご入会の翌々月末時点でカードを解約されていない方が対象です。りそなデビットカード(JMB)、J-デビットでのご利用は対象外となります。加盟店の都合等により売上情報がお客さまのご認識より計上が遅くなり、対象外となる場合があります。ポイントはご入会から3ヵ月後の20日に加算予定です。2022年4月末時点(関西みらい銀行は2022年5月末時点)でりそなデビットカードのご契約がある場合は対象外となります。
- ※3 2022年5月1日以降(関西みらい銀行は2022年6月1日以降)にりそなクレジットカード(クラブポイントプラス)JCB・VISA(一般・ゴールド)、りそなVISAプラチナカードにご入会いただき、ご入会の翌々月15日までに合計3,000円以上ご利用かつ、ご入会の翌々月末時点でカードを解約されていない方が対象です。合計3,000円以上とは、ご入会から3ヵ月後の20日までに付与されるポイント(カードショッピングご利用分)が、一般は15ポイント以上、ゴールドは18ポイント以上、プラチナは21ポイント以上の場合です。一般カードからゴールドカードへの切替などの場合や、加盟店の都合等により売上情報がお客さまのご認識より計上が遅くなった場合など、対象外となる場合があります。ポイントはご入会から3ヵ月後の20日に加算予定です。2022年4月末時点(関西みらい銀行は2022年5月末時点)で対象カードのご契約がある場合は対象外となります。
- ※4 2020年3月末以降において投資信託・りそなファンドラップ(ウェルカムプラン含む)ともに残高が無いことを、当社所定の基準で判定します。投資信託のご購入は受渡日基準、りそなファンドラップ(ウェルカムプラン含む)のご契約は当初運用開始日基準で判定します。購入時手数料のかからない投資信託を含みます。
- ※5 これまで当社にてNISA(つみたてNISA含む)の残高が無いことを、当社所定の基準で判定します。既にNISA口座を保有している方でも、これまで当社でNISA口座を利用した投資信託購入の無い方であれば対象となります。積立投資信託(つみたてNISA含む)は対象外です。投資信託のご購入は受渡日基準で判定します。



りそなクラブの
詳細は
こちらから



関西みらいクラブの
詳細は
こちらから



サービス規定の
詳細は
こちらから

りそな銀行



埼玉りそな銀行



関西みらい銀行



株主優待制度に関するお問合せは

株主優待専用ダイヤル

0120-13-1036

受付時間／土・日・祝日を除く9:00～17:00

※本ダイヤルへのご照会内容は、記載のサービス内容に関するお問合せに限らせていただきます。

※個別のお取引内容についてはお取引銀行のお取引店にお問合せください。

株主優待制度の概要

対象となる株主さま

当社の株式1単元(100株)以上を保有(2022年3月31日時点の株主名簿に記載)されている株主さま

法人名義など^{※1}の場合、本サービスをご利用いただけませんが、個人の方に優待券を譲渡することが可能です。

※1 法人名義以外の事業口座や任意団体としてお使いの口座、公営競技電話投票口座(PAT専用口座など)のお取引の場合もご利用いただけません。

優待内容

保有株式数に応じて、優待対象銀行^{※2}のクラブポイントを進呈します。

たまったポイントはパートナー企業のポイントやマイルに交換することが可能で、お取引口座にキャッシュバック(現金還元)することもできます。また、優待対象銀行でのお取引に応じてステータスが決まり、ATMご利用手数料無料など、様々な優遇が受けられます。

※2 リそな銀行・埼玉りそな銀行・関西みらい銀行

申込期間：2022年6月～2022年7月末日(必着) (Webは2023年3月末日まで)

ポイント進呈期間(最大)：2022年8月20日～2023年8月20日

個人情報の取扱いについて

・お申込みの際に記載いただいた個人情報については、弊社及びお申込銀行(りそな銀行・埼玉りそな銀行・関西みらい銀行のいずれか)にて弊社の株主優待の登録または口座開設手続きに関わるご連絡に利用させていただきます。

この冊子は、環境に配慮した
用紙・インキを使用しています。

