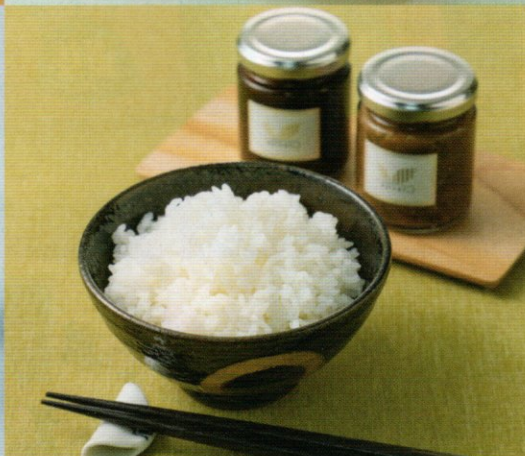


日頃のご愛顧に感謝の心をこめて

愛媛からの贈りもの

2021^{年度} 伊予銀行株主さまご優待カタログ

1,000株以上5,000株未満お持ちの株主さま



海

愛媛県産品コース

瀬戸内海と宇和海の豊かな海に囲まれた愛媛県。
潮の流れが違うため、水揚げされる魚介は、
味も形も千差万別。
自然豊かな海の幸から、自慢の味を集めました。

商品番号 **A02**数量限定 **200セット**

写真はイメージです。

冷凍
タイプ

新鮮なうるめを使用した素朴な味わいの丸干しです。素材本来の旨味を引き出すために、塩だけで味付けしました。味がとても繊細ですので、軽く炙る程度でお召上がりください。

うるめ丸干し 1箱90尾

うるめいわし90尾(宇和海産)

■賞味期限/冷凍約60日 ■加工地/南宇和郡 ■原料原産地/愛媛県
■お届け期間/7月中旬~8月

株式会社武久海産 TEL.0895-82-0077

商品番号 **A01**数量限定 **200セット**

写真はイメージです。

冷凍
タイプ

鯛めしは、わっばの香りと共に心温まる味。西京漬けは、自慢の鯛を西京味噌に漬け込みまろやかに仕上げ、一夜干しは、鯛本来の味をより一層お楽しみいただけます。漁師自慢の鯛をバラエティー豊かにご堪能ください。

鯛づくしセット(3種7個)

鯛の西京漬け(1切)×2、鯛の一夜干し(1切)×3、わっば鯛めし130g×2

■賞味期限/冷凍約28日 ■加工地/西宇和郡 ■原料原産地/愛媛県(鯛)
■お届け期間/7月~8月 ■アレルギー/小麦

株式会社中田水産 TEL.0894-38-0737
www.nakata-suisan.com商品番号 **A03**数量限定 **200セット**

写真はイメージです。

冷凍
タイプ

来島海峡流域で育てた真鯛を生産から加工まで新鮮さを一番で作上げた一品です。真鯛と独自のブレンド味噌との相性は抜群です。骨無しなので食べやすく、風味豊かで香ばしい来島の真鯛をお楽しみください。

くるしまだい 来島鯛みそ漬(骨なし)3パック

鯛みそ漬(30g×6切)×3

■賞味期限/冷凍約175日 ■加工地/今治市 ■原料原産地/愛媛県(鯛)
■お届け期間/7月~8月

カネキ水産株式会社 TEL.0897-86-2200

●数量限定品、および天候、メーカーの都合等で第1希望の優待品をお届けできなくなった場合は、第2、3希望の優待品に振り替えさせていただきます。万一第3希望の優待品もご希望に添えない場合は、事務局よりご連絡いたします。●クール宅急便に限り、一部離島へはお届けできません。●アレルギー物質を含む特定原材料7品目を表記しております。●賞味期限および消費期限は、出荷日より残り日数の目安を表記しております。●お酒は未成年者のお申し込みはできません。●状況によりお届けが遅れる場合があります。



商品番号 **A04**

数量限定 **300セット**

写真はイメージです。



冷凍
タイプ

鯉の水揚げ量四国一を誇る愛南漁協に水揚げされた鮮度抜群の日戻り鯉。漁師さんが一本一本丁寧に釣り上げた鯉を、お魚ソムリエのスタッフが「炙り鯉たたき」に仕上げました。

一本釣り元気鯉の炙りたたき(4節)

カツオたたき(背>220g×2、<腹>180g×2)、タレ・藻塩×各4

- 賞味期限/冷凍約65日 ■ 加工地 / 南宇和郡愛南町
- 原料原産地/愛媛県(鯉) ■ お届け期間/7月~8月 ■ アレルゲン/小麦

有限会社ハマスイ TEL.0895-70-1851



商品番号 **A05**

数量限定 **100セット**

写真はイメージです。



NEW 冷凍
タイプ

愛媛県南部は太平洋から黒潮が流れ込むミネラルが豊富な海。水揚げから60分以内の立地にある加工場で、新鮮な愛南のおいしい養殖真鯛をプロの料理人が考案したものだけ商品化しました。楽しんでご堪能ください。

真鯛のご当地グルメ食べ比べ3種セット A

真鯛の湯引きスライス(たれ付)100g×2、真鯛のしゃぶしゃぶ100g×2、味付ポン酢100ml・淡口醤油100ml・だし昆布×各1、真鯛の味噌醤油漬け65g×2

- 賞味期限/冷凍約90日 ■ 加工地 / 南宇和郡 ■ 原料原産地/愛媛県
- お届け期間/7月~8月 ■ アレルゲン/小麦

株式会社愛南サン・フィッシュ TEL.0895-73-2911
<http://a-sf.co.jp/>



商品番号 **A06**

数量限定 **200セット**

写真はイメージです。



冷凍
タイプ

ハモは淡白な味わいですので湯引き・唐揚げ・天ぷら・照り焼き・棒寿司等、さまざまなメニューにご利用いただけます。

骨切りハモ 500g×2パック

骨切りハモ500g×2

- 賞味期限/冷凍約85日 ■ 加工地/宇和島市
- 原料原産地/愛媛県又は宮崎県 ■ お届け期間/7月~8月

イヨスイ株式会社 TEL.0895-24-5665
www.iyosui.co.jp



商品番号 **A07**

数量限定 **200セット**

写真はイメージです。



冷凍
タイプ

愛媛大学との共同開発商品を含む、海のスーパーフードとして今大注目のあかもくを使った加工品セットです。そのままのあかもくはもちろん、日常生活により手軽に取り入れていただけます。

あかもく(7種)詰合せ

あかもく・あかもく(あごだし味)各100g×各2、あかもくじゃこ天(5枚入)×2、あかふり(ふりかけ)39g×1、アカモクねばる(ラー油)100g×1、アカモクドレッシング170ml×1、アカモク佃煮80g×1

- 賞味期限/冷凍約58日 ■ 加工地/西宇和郡他
- 原料原産地/愛媛県(アカモク) ■ お届け期間/7月~8月
- アレルゲン/卵、小麦、えび

朝日共販株式会社 TEL.0120-133-004
www.shirasu.jp

●数量限定品、および天候、メーカーの都合等で第1希望の優待品をお届けできなくなった場合は、第2、3希望の優待品に振り替えさせていただきます。万一第3希望の優待品もご希望に添えない場合は、事務局よりご連絡いたします。●クール宅急便に限り、一部離島へはお届けできません。●アレルギー物質を含む特定原材料7品目を表記しております。●賞味期限および消費期限は、出荷日より残り日数の目安を表記しております。●お酒は未成年者のお申し込みはできません。●状況によりお届けが遅れる場合があります。

商品番号 **A08**数量限定 **300セット**

写真はイメージです。

冷蔵
25℃以下

流れの速い瀬戸内海いつき灘のカタクチイワシを原料にした、しらす・ちりめん・佃煮・いりこのセット。新鮮さにこだわり漁獲から加工まで一貫生産しています。ちりめんは「愛」あるブランドの認定を受けています。

瀬戸内ちりめん詰合せ(7種12入)

釜あげしらす70g×2、のぞわなしらす70g×1、ちりめん100g×3、わかめちりめん50g×2、塩なし煮干し100g×1、銀鱈いりこ100g×1、じゃこ煮100g×2

- 賞味期限／冷蔵約13日 ■ 加工地／松山市
- 原料原産地／愛媛県(カタクチイワシ、しらす、ちりめん)
- お届け期間／7月～8月 ■ アレルゲン／小麦

有限会社カネモ TEL.089-993-0005
e-kanemo.com

商品番号 **A09**数量限定 **200セット**

写真はイメージです。

冷蔵
25℃以下

愛媛県宇和島伝統の「すくい網漁」。漁火で魚を集め、手網ですくいあげた魚をすぐに氷締めし、茹でてから天日干し。肉厚で旨味が凝縮されたちりめんです。

すくいちりめん360g

すくいちりめんパック(15g×2パック)×12

- 賞味期限／冷蔵約28日 ■ 加工地／松山市 ■ 原料原産地／愛媛県
- お届け期間／7月～8月

有限会社萩森商店 TEL.0895-52-0032
http://www.hagimori.info

商品番号 **A10**数量限定 **200セット**

写真はイメージです。

お届け
10月以降 冷蔵
25℃以下

じゃこ天は宇和島産の新鮮な「ハランボ」のみを原料に使用し、一枚一枚手作りで仕上げています。かまぼこ類も同じく宇和島産の「エソ」のみを使用。冷凍すり身は一切使っていません。

※一部商品のパッケージデザインが変更になる場合がございます。

じゃこ天・かまぼこ(6種)詰合せ

手押してんぷら(50g×7)×1、野菜てんぷら(50g×5)×1、身てんぷら(50g×5)×1、紅白かまぼこ各100g×各1、揚巻1本260g×1、志ら浪(削りかまぼこ)35g×1

- 賞味期限／冷蔵約5日 ■ 加工地／宇和島市
- お届け期間／10月～11月 ■ アレルゲン／卵

合資会社野中かまぼこ店 TEL.0895-25-7711
www.jakoten.co.jp/

●数量限定品、および天候、メーカーの都合等で第1希望の優待品をお届けできなくなった場合は、第2、3希望の優待品に振り替えさせていただきます。万一第3希望の優待品もご希望に添えない場合は、事務局よりご連絡いたします。●クール宅急便に限り、一部離島へはお届けできません。●アレルギー物質を含む特定原材料7品目を表記しております。●賞味期限および消費期限は、出荷日より残り日数の目安を表記しております。●お酒は未成年者のお申し込みはできません。●状況によりお届けが遅れる場合があります。

商品番号 **A11**数量限定 **500セット**

写真はイメージです。

冷蔵
25℃以下

レンジで温めができるじゃこ天等の詰合せ。少量小分け・長期保存パックなので、無駄なく簡単にお召上がりいただけます。お召上がりの際は、ワサビ醤油やゆず胡椒など薬味を添えてお召上がりください。

レンジでじゃこ天詰合せ(4種12パック)

じゃこ天(2枚入)×3、上白天(2枚入)×3、ピリ辛ごぼう天(1枚入)×3、野菜天(1枚入)×3

- 賞味期限／冷蔵約25日 ■ 加工地／八幡浜市 ■ お届け期間／7月～8月

株式会社谷本蒲鉾店 TEL.0894-22-0266
www.tanimotokamabokoten.com



商品番号 A12

数量限定 200セット

写真はイメージです。



写真はイメージです。

冷蔵
タイプ

大正9年の創業より変わらぬ製法にて製造してきた伝統のえび天・えび竹輪と、素材のもつ旨味を引き出した温かい美味しさが満ちている「郷土満点」瀬戸内の味を是非ご賞味ください。

※パッケージは変更になる場合がございます。

秋月特上えび天セット(7種14袋)

特選えび天(2枚入)144g×5、えび竹輪(2本入)×2、じゃこ天(4枚入)×3、チーズてんぷら・ごぼうてんぷら・いかてんぷら・しょうがてんぷら各75g×各1

- 賞味期限/冷蔵約5日
- 加工地/新居浜市
- お届け期間: 7月~8月
- アレルゲン/卵、乳、小麦、えび

秋月食品工業株式会社 TEL.0120-020409
www.akiduki.co.jp



商品番号 A13

数量限定 200セット

写真はイメージです。



冷蔵
タイプ

地元の海で獲れたホタルジャコを中心とした新鮮な小鱼を原料に、一枚一枚手造りで仕上げた練り物の詰合せです。厚みがある揚げ物のしっかりとした食感が好評です。

河内屋蒲鉾(7種)詰合せ

手造りじゃこ天×8、手造りえそ天×6、あげ巻×1、厚焼き×1、ほね坊ちくわ(2本入り)×2、河内屋蒲鉾(赤板)×1、子持ち蒲鉾(メンタイ)×1

- 賞味期限/冷蔵約4日
- 加工地/宇和島市
- お届け期間/7月~8月
- アレルゲン/卵、小麦

河内屋蒲鉾株式会社 TEL.0895-22-7700
www.kawachiya1848.co.jp



商品番号 A14

数量限定 100セット

写真はイメージです。



冷凍
タイプ

瀬戸内海で獲れた真蛸と鯛を使用し、3種類の違った味付けの真蛸の商品と3合炊き用のたいめしの素とたこめしの素が入ったセットです。

しまなみ味海道セット(5パック)

たこ煮付け240g×1、たこ梅酢和え240g×1、たこなます240g×1、たいめしの素(3合用:真鯛250g・具材100g・だし70g)×1、たこめしの素(3合用:真蛸200g・具材100g・だし70g)×1

- 賞味期限/冷凍約150日
- 加工地/今治市
- 原料原産地/瀬戸内海産(たこ、鯛)
- お届け期間/8月~9月
- アレルゲン/小麦

株式会社ダイイチフーズ TEL.0898-47-2221



商品番号 A15

数量限定 100セット

写真はイメージです。



常温

ご購入に大好評のふるさと愛媛県西条市名産、四国海苔をお届けします。北海道羅臼産昆布に瀬戸内海の煮干しとムキエビで調味した四国海苔自家製の味付のりと焼のりを詰合せました。

味付のり・焼のり詰合せ(SN-50)

[角缶味付のり(8切5枚)×35袋]×1、[丸缶味付のり8切×136枚]×1、[丸缶焼のり8切×136枚]×1

- 賞味期限/常温約365日
- 加工地/西条市
- 原料原産地/国産
- お届け期間/7月~8月
- アレルゲン/小麦、えび

四国海苔株式会社 TEL.0897-56-3313
www.shikoku-nori.co.jp

●数量限定品、および天候、メーカーの都合等で第1希望の優待品をお届けできなくなった場合は、第2、3希望の優待品に振り替えさせていただきます。万一第3希望の優待品もご希望に添えない場合は、事務局よりご連絡いたします。●クール宅急便に限り、一部離島へはお届けできません。●アレルギー物質を含む特定原材料7品目を表記しております。●賞味期限および消費期限は、出荷日より残り日数の目安を表記しております。●お酒は未成年者のお申し込みはできません。●状況によりお届けが遅れる場合があります。

陽

愛媛県産品コース

柑橘王国といわれる愛媛。
段々畑にふりそそぐ太陽と潮風が多様な品種を
育てています。極上の柑橘類と加工品のバラエティ
こだわりの銘菓もご賞味ください。



商品番号 **A16**

数量限定 **300セット**



写真はイメージです。



お届け
10月以降 常温

南香と天草の交配により愛媛で生まれたオリジナル
品種の柑橘です。果皮が薄く、果肉はとても柔らかく
てジューシーなのが特徴です。愛媛県の「愛」ある
ブランド産品に認定されています。

紅まどんな2.5kg

紅まどんな12個～15個入り(2.5kg)

- 産地/愛媛県
 - お届け期間/12月中旬～12月下旬
- JA全農えひめ TEL.089-948-5793

商品番号 **A17**

数量限定 **300セット**



写真はイメージです。



お届け
10月以降 常温

瀬戸内海に浮かぶ中島は、昔から温州みかんの
産地として有名です。中でも園地を限定し、光セ
ンサーで選別したみかんだけを集めました。こだわ
りの味をお楽しみください。

中島便り(温州みかん)5kg

LまたはMサイズ(5kg)

- 産地/松山市中島
 - お届け期間/11月下旬～12月下旬
- JA全農えひめ TEL.089-948-5793

商品番号 **A18**

数量限定 **300セット**



写真はイメージです。



お届け
10月以降 常温

八幡浜市真穴(まあな)地区で栽培されている
「真穴みかん」は、全国に出荷されているトップブ
ランドの温州みかん。豊かな自然環境と行き届い
た栽培管理がおいしいみかんを育てます。

真穴みかん5kg

LまたはMサイズ(5kg)

- 産地/八幡浜市
 - お届け期間/11月下旬～12月下旬
- JA全農えひめ TEL.089-948-5793

●数量限定品、および天候、メーカーの都合等で第1希望の優待品をお届けできなくなった場合は、第2、3希望の優待品に振り替えさせていただきます。万一第3希望の優待品もご希望に添えない場合は、事務局よりご連絡いたします。●クール宅急便に限り、一部離島へはお届けできません。●アレルギー物質を含む特定原材料7品目を表記しております。●賞味期限および消費期限は、出荷日より残り日数の目安を表記しております。●お酒は未成年者のお申し込みはできません。●状況によりお届けが遅れる場合があります。



お届け
10月以降

常温

みかん栽培が盛んな八幡浜市保内地区の園地の中でも、条件の良い畑を「蜜る」向けに指定。さらに果実を光センサーで選別することで、品質の安定した人気ブランドみかんになります。

蜜るみかん4kg

LまたはMサイズ(4Kg)

- 産地/八幡浜市
 - お届け期間/11月下旬~12月下旬
- JA全農えひめ TEL.089-948-5793



常温

愛媛を代表する5種類の柑橘(みかん、ぼんかん、河内晩柑、ひめぼん、きよみ)のおいしさを詰合せた贅沢なストレートジュースセットです。果実そのままの濃厚な味わいをお楽しみいただけます。

POMちょっと味くらべセット(3箱36本)

(愛媛みかん190g×3、愛媛きよみ190g×3、愛媛ぼんかん190g×2、愛媛ひめぼん190g×2、愛媛河内晩柑190g×2)×3

- 賞味期限/常温約200日
- 加工地/宮崎県児湯郡
- お届け期間/7月~8月

株式会社えひめ飲料 TEL.089-923-1516
www.ehime-inryo.jp

●数量限定品、および天候、メーカーの都合等で第1希望の優待品をお届けできなくなった場合は、第2、3希望の優待品に振り替えさせていただきます。万一第3希望の優待品もご希望に添えない場合は、事務局よりご連絡いたします。●クール宅急便に限り、一部離島へはお届けできません。●アレルギー物質を含む特定原材料7品目を表記しております。●賞味期限および消費期限は、出荷日より残り日数の目安を表記しております。●お酒は未成年者のお申し込みはできません。●状況によりお届けが遅れる場合があります。



常温

14ヶ月以上も樹上で実らせた逸品をぜひとも楽しんでください。樹齢40年以上の河内晩柑のみを厳選しております。
※風雨により、多少見栄えの悪いものもあります。

激うま畑の河内晩柑5kg

河内晩柑(7玉~10玉入)5kg

- 産地/南宇和郡
- お届け期間/7月~7月下旬

株式会社みかん職人武田屋 TEL.0895-72-6730
www.takedanouen.com/



常温

愛媛県西予市明浜町の協力農家が栽培したジュース専用の柑橘を皮ごと搾ったストレートジュースです。南向きのだんだん畑に降り注ぐ太陽のような味わいです。甘い温州みかんと大人の味伊予柑を各2本特別なセットに致しました。

あけはままるしぼりジュース4本セット(AK-4)

あけはままるしぼりジュース(温州みかん・伊予柑)各720ml×各2(ストレート)

- 賞味期限/常温約245日
- 加工地/西予市
- 原料原産地/愛媛県
- お届け期間/7月~8月

あけはまシーサイドサンパーク株式会社 TEL.0894-64-1330
www.akehama.com/

商品番号

A23

数量限定 200セット



写真はイメージです。



NEW 常温

愛媛県産しらぬい(不知火)の贅沢な果汁100%!まるで果肉にかぶりついたような濃厚な甘さに大満足!紙パック入の飲みきりサイズ。飲み口のシールをはがしてそのまま、またはストローでも飲むことができます。

しらぬいストレートジュース30本

125ml×30

■賞味期限/常温約210日 ■加工地/宇和島市
■原料原産地/愛媛県 ■お届け期間/7月~8月

佐川印刷株式会社 TEL.0895-52-0600
www.sakawa.co.jp

商品番号

A24

数量限定 300セット



写真はイメージです。



常温

柑橘の宝庫である瀬戸内の原料にこだわったつぶつぶ入りみかんゼリーと今治市のゆるキャラ、バリィさんのみかんジュースのセットです。ジュースは温州みかん『南柑20号』のみを使った100%ストレート果汁です。

大三島果汁バラエティセット(2種3箱)

バリィさんのみかんジュース500ml(6本入)×1、
せとうちみかんゼリー74g(6個入)×2

■賞味期限/常温約150日 ■加工地/今治市他
■原料原産地/瀬戸内産 ■お届け期間/7月~8月

大三島果汁工業株式会社 TEL.0120-358-188
www.omishima-kajyu.co.jp

商品番号

A25

数量限定 500セット



写真はイメージです。



常温

西宇和産温州みかん・清見、約2kgを使い何も加えずそのまま搾っただけの贅沢な100%ストレートジュースです。甘くて飲みやすいお子様・女性からも好評のみかんジュースと甘いのの後味はすっきりした、男性からも好評の清見ジュースとのセットです。

西宇和産温州みかん・清見ジュースセット(2種6本)

温州みかんジュース720ml×3、清見ジュース720ml×3
(ストレートジュース)

■賞味期限/常温約150日 ■加工地/西予市
■原料原産地/愛媛県 ■お届け期間/7月~8月

みかめホールディング株式会社 TEL.0894-33-3001

商品番号

A26

数量限定 200セット



写真はイメージです。



常温

瀬戸内海に浮かぶ気候温暖な島、愛媛県中島産の新鮮な柑橘を旬の時期にまるごと搾ったストレートジュースです。希少な「せとか」と「カラマンダリン」を飲み比べてお楽しみください。

丸しぼり果汁 せとか&カラマンダリン(2種12本)

丸しぼり果汁せとか250ml×6、
丸しぼり果汁カラマンダリン250ml×6

■賞味期限/常温約150日 ■加工地/松山市
■原料原産地/愛媛県 ■お届け期間/7月~8月

有限会社フレッシュファクトリートミナガ TEL.089-997-5589

●数量限定品、および天候、メーカーの都合等で第1希望の優待品をお届けできなくなった場合は、第2、3希望の優待品に振り替えさせていただきます。万一第3希望の優待品もご希望に添えない場合は、事務局よりご連絡いたします。●クール宅急便に限り、一部離島へはお届けできません。●アレルギー物質を含む特定原材料7品目を表記しております。●賞味期限および消費期限は、出荷日より残り日数の目安を表記しております。●お酒は未成年者のお申し込みはできません。●状況によりお届けが遅れる場合があります。



商品番号 **A27**

数量限定 **200セット**

写真はイメージです。



常温

愛南町の特産品河内晩柑は、夏にぴったりのすっきりした甘さとみずみずしさが特徴のみかんです。自家製ブレンドの有機肥料を使用し栽培に取り組んだストレート果汁100%のジュースと果汁を70%使ったジュレをセットでお送りします。

河内晩柑ジュース・ジュレセット 2種12個

河内晩柑ジュース(ストレート)1L×2、河内晩柑ジュレ95ml×10

- 賞味期限/常温約25日
- 加工地/南宇和郡(河内晩柑ジュレ)、宇和島市(河内晩柑ジュース)
- 原料原産地/愛媛県 ■ お届け期間/7月~8月

株式会社あいなんマザーズ TEL.0895-72-2338
www.ainan-m.com



商品番号 **A28**

数量限定 **100セット**

写真はイメージです。



常温

愛媛県オリジナルの高級柑橘「紅まどんな」。その紅まどんなの果汁を使用したゼリーの中に果肉を房ごと入れています。紅まどんな本来の柔らかい果肉の食感、芳醇な香り、濃厚なオレンジ色をご堪能ください。

瀬戸内しまなみ柑橘物語 紅まどんなゼリー9個セット

紅まどんなゼリー150g×9

- 賞味期限/常温約120日
- 加工地/岡山県
- 原料原産地/愛媛県 ■ お届け期間/7月~8月

株式会社グリップコーポレーション TEL.0898-53-6166
www.glip.co.jp



商品番号 **A29**

数量限定 **300セット**

写真はイメージです。



冷凍
タイプ

「一福百果」は、愛媛県産果実と和菓子の出会いから生まれた清光堂の和菓子ブランド。人気のまるごとみかん大福と新商品の紅まどんな大福の詰合せです。

一福百果大福詰合せ(9個)

まるごとみかん大福×5、紅まどんな大福×4

- 賞味期限/冷凍約30日
- 加工地/今治市
- お届け期間/7月~8月

一福百果・清光堂株式会社 TEL.0898-48-0426
www.ichifukuya-hyakka.com



商品番号 **A30**

数量限定 **200セット**

写真はイメージです。



冷蔵
タイプ

愛媛の山里でお姫さまのように大切に育てた甘くて大粒のブルーベリー「媛ベリー」。ハウス栽培でなく風土を活かした露地栽培と完熟収穫にこだわっています。旬を味わってください。

愛媛県産ブルーベリー「媛ベリー」フレッシュ1kg

ブルーベリー1kg
※お届けに日数を要する場合がございます。

- 産地/今治市
- お届け期間/7月下旬~8月

株式会社森のともだち農園 TEL.0898-55-2427
http://www.moritomo.com

●数量限定品、および天候、メーカーの都合等で第1希望の優待品をお届けできなくなった場合は、第2、3希望の優待品に振り替えさせていただきます。万一第3希望の優待品もご希望に添えない場合は、事務局よりご連絡いたします。●クール宅急便に限り、一部離島へはお届けできません。●アレルギー物質を含む特定原材料7品目を表記しております。●賞味期限および消費期限は、出荷日より残り日数の目安を表記しております。●お酒は未成年者のお申し込みはできません。●状況によりお届けが遅れる場合があります。

商品番号 **A31**

数量限定 **50セット**



写真はイメージです。

NEW 常温



今治市朝倉の里で、土耕栽培により丹精込めて育てたブルーベリーで作ったジュースです。味は濃厚ですが、飲み口はあっさりしています。ストレートやヨーグルト・牛乳・焼酎と混ぜてお召し上がりください。

ブルーベリージュース 3本

500ml×3

■ 賞味期限/常温約490日 ■ 加工地/長野県 ■ 原料原産地/今治市
■ お届け期間/7月~8月

武田ブルーベリー園 TEL.0898-56-3458

商品番号 **A32**

数量限定 **300セット**



写真はイメージです。

NEW 冷凍タイプ



愛媛県産主原材料を使ったジェラートです。愛媛県産限定の牛乳を使用し、いちごは鬼北町産のレッドパール、栗は内子町石畳産、柑橘系のソルベ、ブラッドオレンジモロ、せとか、温州みかんは全て愛媛産を使用しました。

愛媛 ご当地ジェラートセット(6種12個)

坊っちゃんミルク・いちごソルベ・せとか・栗・ブラッドオレンジモロ・温州みかん 各110ml×各2

■ 加工地/松山市 ■ 原料原産地/愛媛県
■ お届け期間/7月~8月 ■ アレルゲン/乳

アヴァンジェラート株式会社 TEL.089-993-7971
<http://gelato.co.jp/>

商品番号 **A33**

数量限定 **200セット**



写真はイメージです。

冷凍タイプ



愛媛県産の野菜・果物を使用したジェラート&ソルベ。注目の爽やかな柑橘「じゃばら」は2種類の味を入れてみました。合わせて7種類の味を楽しめるアイスの詰合せです。

からりアイス詰合せ(7種10個)

もち麦ジェラート・紫芋ジェラート・いちごソルベ・とまとソルベ各110ml×各1、パナラジェラート・じゃばらジェラート・じゃばらソルベ各110ml×各2

■ 加工地/喜多郡 ■ お届け期間/7月~8月
■ アレルゲン/卵、乳

株式会社内子フレッシュパークからり TEL.0893-43-1122
www.karari.jp

●数量限定品、および天候、メーカーの都合等で第1希望の優待品をお届けできなくなった場合は、第2、3希望の優待品に振り替えさせていただきます。万一第3希望の優待品もご希望に添えない場合は、事務局よりご連絡いたします。●クール宅急便に限り、一部離島へはお届けできません。●アレルギー物質を含む特定原材料7品目を表記しております。●賞味期限および消費期限は、出荷日より残り日数の目安を表記しております。●お酒は未成年者のお申し込みはできません。●状況によりお届けが遅れる場合があります。

商品番号 **A34**

数量限定 **150セット**



写真はイメージです。

NEW 冷凍タイプ



酪農の里 西予市野村町の生乳を使った、まさに「食べる牛乳」のアイスクリームと自家製カマンベールチーズを使ったチーズロールケーキのセットです。愛媛県産にこだわって製造しています。

ほわいとファームのアイスクリーム・チーズロールケーキセット(6種11個)

カップアイス(ミルク・バニラ・抹茶)各100ml×各2、もなかアイス(バニラ・抹茶)各50ml×各2、チーズロール(約18cm)×1
※原材料にはちみつを使用しているため、満1才未満の乳児には与えないでください。

■ 賞味期限/冷凍約14日 ■ 加工地/西予市
■ お届け期間/7月~8月 ■ アレルゲン/卵、乳、小麦

株式会社ありがとうサービス(ほわいとファーム) TEL.0894-72-3351
<https://www.whitefarm.jp/>

商品番号 **A35**

数量限定 **300セット**



写真はイメージです。



常温

フルーティーなみかんの花の「みかん蜂蜜」、愛媛産伊予柑の皮を蜂蜜に漬け込んだ清涼感溢れる「蜂蜜いよかん」、生姜を蜂蜜に漬けた昔ながらの味わいの「蜂蜜物語しょうが」のセットです。

ハニーセット3個入

みかん蜂蜜・蜂蜜物語いよかん・蜂蜜物語しょうが各500g×各1
※はちみつを使用しているため、満1才未満の乳児には与えないでください。

■賞味期限/常温約330日 ■加工地/松山市 ■原料原産地/国産
■お届け期間/8月

株式会社小池養蜂園 TEL.089-978-0800
koikeyouhou.com

商品番号 **A36**

数量限定 **200セット**



写真はイメージです。



常温

愛媛県内で採蜜したみかん蜜と百花蜜のセットです。風味豊かな自然の味をご堪能いただけます。

蜂蜜2種(みかん、百花)セット

みかん蜜・百花蜜各500g×各1
※はちみつを使用しているため、満1才未満の乳児には与えないでください。

■賞味期限/常温約720日 ■加工地/宇和島市 ■原料原産地/国産
■お届け期間/7月~8月

宇和島農産株式会社 TEL.0895-24-5112

商品番号 **A37**

数量限定 **75セット**



写真はイメージです。



常温

愛媛県産の柑橘を使用した、新食感の房とピールのドライフルーツと、愛媛県産蜂蜜とドライフルーツをマッチさせた瓶詰との詰合せです。

げんき本舗 愛媛柑橘セット(9個)

房(温州みかん・いよかん・河内晩柑)各60g×各1、ピール(いよかん・ブラッドオレンジ・じゃばら)各70g×各1、蜂蜜掛け(温州みかん・いよかん・河内晩柑)各70g×各1
※原材料にはちみつを使用しているため、満1才未満の乳児には与えないでください。

■賞味期限/常温約170日 ■加工地/宇和島市
■原料原産地/愛媛県 ■お届け期間/7月~8月

株式会社げんき本舗 TEL.0895-23-2453

商品番号 **A38**

数量限定 **100セット**



写真はイメージです。



常温

たつの屋名物パイまんじゅう「いわくら太鼓」をはじめ、栗まんじゅう「山里栗」、蒸しまんじゅう「やまと心」、干し柿を使った「柿くえば」、「水ようかん」の詰合せです。

たつの屋銘菓詰合せ(5種25個)

いわくら太鼓(パイまんじゅう)×7、山里栗(栗まんじゅう)×3、柿くえば(干し柿)×3、やまと心(蒸しまんじゅう)×2、水ようかん×10

■賞味期限/常温約14日 ■加工地/四国中央市
■お届け期間/7月~8月 ■アレルギー/卵、乳、小麦

菓匠 たつの屋 TEL.0896-23-3474
http://tatsunoya.shop/

●数量限定品、および天候、メーカーの都合等で第1希望の優待品をお届けできなくなった場合は、第2、3希望の優待品に振り替えさせていただきます。万一第3希望の優待品もご希望に添えない場合は、事務局よりご連絡いたします。●クール宅急便に限り、一部離島へはお届けできません。●アレルギー物質を含む特定原材料7品目を表記しております。●賞味期限および消費期限は、出荷日より残り日数の目安を表記しております。●お酒は未成年者のお申し込みはできません。●状況によりお届けが遅れる場合があります。

商品番号 **A39**

数量限定 **100セット**



写真はイメージです。



NEW 常温

道後石手の料理旅館がプロデュースした大人の洋菓子。愛媛の地酒「梅錦」の吟醸酒の酒粕を愛媛県産の小麦粉に練り込み北海道産の餡をサンドして「和」の味を堪能できる洋菓子に仕上げました。酒の芳醇な香りと上品な甘さが口の中にひろがります。愛媛地元の水引細工でかざり桐の折箱は大切な方への手土産としてもお使いいただけます。

香り菓子「白檀」・「金鈴子」セット(2種20個)

白檀×10、金鈴子×10

- 賞味期限/常温約8日
- 加工地/松山市
- お届け期間/7月~8月
- アレルゲン/卵、乳、小麦

株式会社梅檀 TEL.089-977-2055
<https://www.sendan-dougo.com/access.html>

商品番号 **A40**

数量限定 **200セット**



写真はイメージです。



常温

一粒丸ごと栗の入った大きな栗饅頭。主役の栗はもちろん、愛媛県産の小麦と養鶏場から直接仕入れた新鮮な卵を使用する生地にもこだわっています。おやつ・お茶請けにもどうぞ。

栗千樹(栗まん大)15個

95g×15

- 賞味期限/常温約45日
- 加工地/伊予市
- お届け期間/7月~8月
- アレルゲン/卵、小麦

有限会社まんじゅう屋・久保 TEL.089-967-0063
www.manjuuya-kubo.jp

商品番号 **A41**

数量限定 **70セット**



写真はイメージです。



冷蔵

日本一大きいとされる愛媛県特産「富士柿」を丁寧に干しました。美しい粉吹きと重厚感ある姿はまさに宝石。繊維が少なく種もほとんど無いので、肉厚の食べ応えとセミドライの食感でくどくない上品な甘み特徴です。

ドライ媛富士A(愛媛県産干し富士柿)5個

干し富士柿(大粒2Lサイズ)80g×5

- 賞味期限/冷蔵約60日
- 加工地/八幡浜市
- 原料原産地/愛媛県
- お届け期間/7月~8月

株式会社丸京農園 TEL.050-3740-2776
<http://fujigaki.jp/>

●数量限定品、および天候、メーカーの都合等で第1希望の優待品をお届けできなくなった場合は、第2、3希望の優待品に振り替えさせていただきます。万一第3希望の優待品もご希望に添えない場合は、事務局よりご連絡いたします。●クール宅急便に限り、一部離島へはお届けできません。●アレルギー物質を含む特定原材料7品目を表記しております。●賞味期限および消費期限は、出荷日より残り日数の目安を表記しております。●お酒は未成年者のお申し込みはできません。●状況によりお届けが遅れる場合があります。

商品番号 **A42**

数量限定 **500セット**



写真はイメージです。



冷蔵

別子館本舗で人気の冷蔵商品を詰合せました。餡と乳製品を練りあわせて作った生ようかんと和・チーズケーキのセットです。和と洋の特徴をあわせもつなめらかな口あたりの和スイーツをどうぞ。

別子館本舗人気の和スイーツ(8種)詰合せ

生ちょようかん(9粒入)・伊予柑生ようかん(9粒入)・和三盆生ようかん(9粒入)×2、和・チーズケーキぶれーん・和・チーズケーキいちご・和・チーズケーキ鳴門金時・和・チーズケーキ伊予柑・和・チーズケーキ抹茶×各2

- 賞味期限/冷蔵約35日
- 加工地/新居浜市
- お届け期間/7月~8月
- アレルゲン/卵、乳、小麦

株式会社別子館本舗 TEL.0897-45-1080
<http://www.be-ame.co.jp/>

商品番号 **A43**数量限定 **200セット**

写真はイメージです。

**冷蔵**
24時間

イタリアの伝統的ナチュラルチーズ作りの三大原則①山地酪農による良質な生乳、②乳を運ばない、③地域固有の微生物との共生を踏襲し、製造されたナチュラルチーズは、その土地独自の風味と味わいが詰まっています。
※パッケージを変更する可能性があります。

内子産ナチュラルチーズセット(7パック)

トミーノ125g・リコッタ100g×各1、モッツアレラ100g×2、
UCHIKO180 80g×3

■賞味期限/冷蔵約5日 ■加工地/喜多郡
■お届け期間/7月~8月 ■アレルギー/乳

株式会社醍醐
http://www.daigocheese.com

商品番号 **A44**数量限定 **300セット**

写真はイメージです。

**冷蔵**
24時間

クリームチーズサンドとドライフルーツ入りのフルーツチーズサンド2種類をセットにしました。クリームチーズとちよびり塩気のある魚肉シートの相性が抜群です。お茶うけやお酒のおつまみにどうぞ。
※デザインが一部変更になる場合がございます。

クリームチーズサンド詰合せ(3種14個)

四国クリームチーズサンド50g×4、フルーツチーズサンド(ドライマンゴー入り)50g×5、フルーツチーズサンド(ドライイチジク入り)50g×5

■賞味期限/冷蔵約88日 ■加工地/伊予市
■お届け期間/7月~8月 ■アレルギー/乳、小麦

株式会社オカベ TEL.089-983-1230
https://www.okabe-group.com

商品番号 **A45**数量限定 **300セット**

写真はイメージです。

**NEW** **冷蔵**
24時間

らくれん製品の中から、特にオススメのヨーグルトとプリンを詰合せです。その一つのラムノーザス菌L8020株(ラクトバチルスラムノーザスK03株)を含む「8020ヨーグルト」は、口腔内環境を良好に保つ働きを助ける機能があります。オーラルケアに関心のある方、歯と歯ぐきの健康が気になる方に適したヨーグルトです。

らくれん乳製品セット(13種26個)

メイファーム生乳100%ヨーグルト・リッチ&クリーミーヨーグルト各400g×各1、メイファーム牛乳と卵のプリン(90g×3)・コーヒーゼリー(70g×3)×各1、8020ヨーグルト110g・丈夫な骨を維持するヨーグルト100g・Nプラスドリンクヨーグルト150g・メイファーム生乳のむヨーグルト150g・メイファーム生乳ヨーグルト(70g×3)・毎朝ビフィヨーグルト(70g×3)×各2・道後赤たまご究極プリン・道後赤たまご極上プリン各100g×各3、8020のむヨーグルト110ml×4

■賞味期限/冷蔵約10日 ■加工地/東温市、松山市
■お届け期間/7月~8月 ■アレルギー/卵、乳

四国乳業株式会社 TEL.089-966-1200
www.rakuren.co.jp

●数量限定品、および天候、メーカーの都合等で第1希望の優待品をお届けできなくなった場合は、第2、3希望の優待品に振り替えさせていただきます。万一第3希望の優待品もご希望に添えない場合は、事務局よりご連絡いたします。●クール宅急便に限り、一部離島へはお届けできません。●アレルギー物質を含む特定原材料7品目を表記しております。●賞味期限および消費期限は、出荷日より残り日数の目安を表記しております。●お酒は未成年者のお申し込みはできません。●状況によりお届けが遅れる場合があります。

水

愛媛県産品コース

清らかな水湧くところに、旨い酒あり。

愛媛には「名水百選」が三カ所。

その風土と杜氏の技が醸す香りの地酒。

伝統の味で料理が映える醤油など風味を楽しめる銘品を集めました。



商品番号 **A46**

数量限定 **300セット**

写真はイメージです。



常温

お酒

愛媛県新居浜市旦の上産の松山三井を60%まで磨いて仕込んだ純米酒です。お米本来の旨味の乗ったすっきりした味わいに仕上がっており、冷酒、ぬる燗がおすすめです。

華姫桜 純米酒2本

華姫桜 純米酒 1.8L×2

■アルコール度数/15度以上16度未満(すっきりやや甘口)

■ 加工地/新居浜市

■ お届け期間/7月~8月

近藤酒造株式会社 TEL.0897-33-1177
www.kondousyuzou.com

商品番号 **A47**

数量限定 **200セット**



写真はイメージです。

常温

お酒

杜氏・越智稔が丹精を込めて醸しました。無加圧の袋吊りです。酒のみを斗瓶に詰めた別格大吟醸は、「手仕事の極み」と称される珠玉の逸品。爽やかな香りと優しい風味をお楽しみください。

石鎚 真精大吟醸 無濾過原酒 袋吊りしずく酒1本

真精大吟醸 無濾過原酒 袋吊りしずく酒 720ml×1

■アルコール度数/17度(やや甘口)

■ 加工地/西条市
■ お届け期間/7月~8月

石鎚酒造株式会社 TEL.0897-57-8000
www.ishizuchi.co.jp

●数量限定品、および天候、メーカーの都合等で第1希望の優待品をお届けできなくなった場合は、第2、3希望の優待品に振り替えさせていただきます。万一第3希望の優待品もご希望に添えない場合は、事務局よりご連絡いたします。●クール宅急便に限り、一部離島へはお届けできません。●アレルギー物質を含む特定原材料7品目を表記しております。●賞味期限および消費期限は、出荷日より残り日数の目安を表記しております。●お酒は未成年者のお申し込みはできません。●状況によりお届けが遅れる場合があります。

商品番号 **A48**

数量限定 **100セット**



写真はイメージです。

常温

お酒

辛口一筋で、瀬戸内の幸に合うお酒を醸しました。無駄な甘味を除き、その一方でしっかりとした旨味があり、そして食欲をそそるほのかな香りを感じるお酒を目指しています。

小富士 三酒飲みくらべ

本醸造 小富士(超辛口)・吟醸 小富士(辛口)・純米 小富士(やや甘口)各720ml×各1

■アルコール度数/15度

■ 加工地/東温市
■ お届け期間/8月

島田酒造株式会社 TEL.089-964-2111

商品番号 **A49**数量限定 **100セット**

写真はイメージです。

冷蔵
お酒

自家栽培のエコファーマー米を使用し、長期間ゆっくりと発酵・熟成させた繊細で生きているお酒です。平成26年1月全国どぶろくコンテストにおいて、最優秀賞・優秀賞等を受賞したどぶろくです。

どぶろく「由紀っ娘物語」3本

どぶろく(甘口)・どぶろく(中辛)・どぶろく(辛口)各720ml×各1
■アルコール度数/14度

■加工地/東温市
■お届け期間/7月~8月

農家レストラン由紀っ娘 TEL.089-964-2918
<http://www.doburoku-yukikko.jp>

商品番号 **A50**数量限定 **200セット**

写真はイメージです。

常温
お酒

透明感のある香りとときめ細やかな口当たり。ほんのりとした甘味と旨味が調和された穏やかで気品ある味わいの純米大吟醸酒の逸品です。

ゆきすずめ

雪雀 純米大吟醸1.8L×1本

雪雀 純米大吟醸1.8L×1
■アルコール度数/15度以上16度未満(辛口)

■加工地/松山市
■お届け期間/8月

雪雀酒造株式会社 TEL.089-992-0025
<http://www.yukisuzume.com>

商品番号 **A51**数量限定 **100セット**

写真はイメージです。

常温
お酒

フルーティーな味わいで女性にも好んでお飲みいただける大吟醸「鷹雄」と厳選された清酒の酒粕を精製しそのしずくを集めた高級のかすと焼酎「美祥」のセットです。

大吟醸「鷹雄」と焼酎「美祥」のセット

大吟醸「鷹雄」720ml×1、かすと焼酎「美祥」720ml×1
■アルコール度数/鷹雄:16度(辛口)、美祥:25度(清酒粕焼酎)

■加工地/八幡浜市
■お届け期間/7月~8月

梅美人酒造株式会社 TEL.0894-22-0312
<https://umebijin.com/>

●数量限定品、および天候、メーカーの都合等で第1希望の優待品をお届けできなくなった場合は、第2、3希望の優待品に振り替えさせていただきます。万一第3希望の優待品もご希望に添えない場合は、事務局よりご連絡いたします。●クール宅急便に限り、一部離島へはお届けできません。●アレルギー物質を含む特定原材料7品目を表記しております。●賞味期限および消費期限は、出荷日より残り日数の目安を表記しております。●お酒は未成年者のお申し込みはできません。●状況によりお届けが遅れる場合があります。

商品番号 **A52**数量限定 **300セット**

写真はイメージです。

常温
お酒

原料に愛媛県産のはだか麦を使用したむぎ焼酎「本格焼酎はだか麦」を2本セットにした愛媛県産焼酎セットです。独自の製法により生み出された香ばしい香り深いコクを是非ご堪能ください。

愛媛県産はだか麦焼酎1.8L×2本セット

本格焼酎はだか麦1.8L×2
■アルコール度数/25度(麦焼酎)

■加工地/松山市
■お届け期間/8月

桜づまき酒造株式会社 TEL.089-992-1011
www.sakurazumaki.com



商品番号 **A53**

数量限定 **150セット**

写真はイメージです。



いよかぎや

常温 お酒

水の都・愛媛西条の恵まれた大自然を背景に夢と心で醸す酒「伊予賀儀屋」。そんなブランドを代表する大吟醸2種はお米違いの飲み比べセット。多くの手間暇かけて生まれた食前から食中まで幅広く楽しめる人気の品です。

伊予賀儀屋 無濾過 大吟醸飲み比べセット(720ml×2本)

大吟醸(白ラベル)・純米大吟醸(グリーンラベル)各720ml×各1
 ■アルコール度数/16度以上17度未満(淡麗辛口)

■加工地/西条市
 ■お届け期間/7月~8月

せいりょう 成龍酒造株式会社 TEL.0898-68-8566
 www.seiryosuzo.com



商品番号 **A54**

数量限定 **200セット**

写真はイメージです。



NEW 常温 お酒

蔵元の梅酒 吟撰原酒、蔵元のにごり梅酒、七折小梅梅酒の当蔵売れ筋梅酒3本セットです。愛媛県産の良質な梅だけを使用し、本格米焼酎で仕込んだ自慢の味をじっくり堪能ください。

酒仙栄光 自慢の梅酒飲み比べ3本セット

蔵元の梅酒 吟撰原酒・蔵元のにごり梅酒・七折小梅梅酒各720ml×各1
 ■アルコール度数/蔵元の梅酒 吟撰原酒:20度、蔵元のにごり梅酒:12度、七折小梅梅酒:14度

■加工地/松山市
 ■お届け期間/7月~8月

栄光酒造株式会社 TEL.089-977-0964
 www.eikoo.com



商品番号 **A55**

数量限定 **200セット**

写真はイメージです。



NEW 冷蔵 お酒

純米大吟醸はほのかな吟醸香でスッキリした淡麗辛口です。純米にごりは上槽間近のもろみをして瓶に詰めたフレッシュで濃厚な米の味わいが特徴です。本醸造は爽やかなのどごしで淡麗旨口の日本酒です。

養老酒造 飲み比べセット

純米大吟醸 鶴洲・風の里 特別純米にごり酒・風の里 本醸造各720ml×各1
 ■アルコール度数/鶴洲・純米にごり:16度(辛口)、本醸造:15度(辛口)

■加工地/大洲市
 ■お届け期間/7月~8月

養老酒造株式会社 TEL.0893-34-2352
 https://yoroshuzo.jp/

●数量限定品、および天候、メーカーの都合等で第1希望の優待品をお届けできなくなった場合は、第2、3希望の優待品に振り替えさせていただきます。万一第3希望の優待品もご希望に添えない場合は、事務局よりご連絡いたします。●クール宅急便に限り、一部離島へはお届けできません。●アレルギー物質を含む特定原材料7品目を表記しております。●賞味期限および消費期限は、出荷日より残り日数の目安を表記しております。●お酒は未成年者のお申し込みはできません。●状況によりお届けが遅れる場合があります。



商品番号 **A56**

数量限定 **500セット**

写真はイメージです。



常温

創業明治18年愛媛県で昔から愛され続ける伝統の味。煮炊き・かけ醤油として使える甘口の醤油、鬼北産の柚子果汁をたっぷり使った柚子ぼん酢、料理に便利なだし醤油のセットです。

松山の醤油バラエティセット(5種6本)

ムラヨウしょうゆ(こいくち・うすくち)各1L×各1、白だし900ml×2、だししょうゆ・柚子ぼん酢各900ml×各1

■賞味期限/常温約250日 ■加工地/松山市
 ■お届け期間/7月~8月 ■アレルギー/小麦

株式会社村要本店 TEL.089-951-2181
 http://www.murayou.com

商品番号 **A57**

数量限定 **200セット**



写真はイメージです。



常温

ゆずの風味豊かな調味料を中心に、季節を選ばずあらゆるお料理に使える逸品を厳選。おいしく楽しい食事でいつまでも元気でいてほしいという気持ちをこめて作ったセットです。

真心中で元気応援7種セット

ゆずの里ロイヤルゆずジュース(5倍希釈)500ml×1、毎日飲む酢ゆず(3倍希釈)300ml×1、ポン酢しょうゆ500ml×1、めんつゆ(2~3倍希釈)500ml×1、あわせ酢500ml×1、ゆず酢みそ200g×1、ゆず胡椒60g×1
※原材料にはちみつを使用しているため、満1才未満の乳児には与えないください。
※ゆず胡椒は受取後は冷蔵保管してください。

- 賞味期限/常温約150日
- 加工地/北宇和郡
- お届け期間/7月~8月
- アレルゲン/小麦

株式会社高田商店 TEL.0895-45-3333
<http://www.yuzu-no1.co.jp>

商品番号 **A58**

数量限定 **200セット**



写真はイメージです。



常温

濃口醤油は、木桶の中で一年熟成させた昔懐かしい甘めのお醤油です。三歳醤油は、三年熟成させ昔ながらの製法で造った、瀬戸内海のお魚にあう甘口の刺身醤油です。

伊予市双海町の関木醤油セット(5種6本)

こいくち醤油・うすくち醤油・三歳醤油(刺身醤油)・ゆずぼん酢各1L×各1、だし醤油1L×2

- 賞味期限/常温約510日
- 加工地/伊予市
- お届け期間/7月~8月
- アレルゲン/小麦

関木醤油工場 TEL.089-987-0008
<http://urukishouyu.web.fc2.com>

商品番号 **A59**

数量限定 **200セット**



写真はイメージです。



常温

梶田商店は愛媛の原料を使用し、醸造、加工まで全てを一貫して行う日本でも数少ない醤油味噌醸造元です。昔ながらの製法の天然醸造丸大豆醤油と味噌、そして再仕込醤油がセットとなった人気の詰合せです。
※デザインが変更になる場合がございます。

梶田商店 人気商品詰合せ(6種7点)

異 醤油(濃口)720ml×1、異 醤油(うすくち)720ml×1、巴登勢再仕込醤油150ml×2、たつみ麦みそ甘口(すり)700g×1、たつみ麦みそ辛(すり)700g×1、みがらしみそ100g×1

- 賞味期限/常温約150日
- 加工地/大洲市
- お届け期間/7月~8月
- アレルゲン/小麦

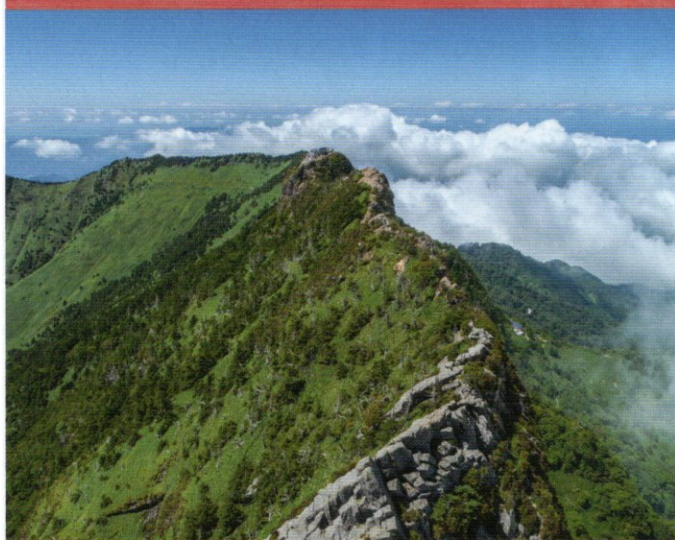
株式会社梶田商店 TEL.0893-24-2021
<https://www.kazita.jp>

●数量限定品、および天候、メーカーの都合等で第1希望の優待品をお届けできなくなった場合は、第2、3希望の優待品に振り替えさせていただきます。万一第3希望の優待品もご希望に添えない場合は、事務局よりご連絡いたします。●クール宅急便に限り、一部離島へはお届けできません。●アレルギー物質を含む特定原材料7品目を表記しております。●賞味期限および消費期限は、出荷日より残り日数を表記しております。●お酒は未成年者のお申し込みはできません。●状況によりお届けが遅れる場合があります。

地

愛媛県産品コース

石鎚山系の潤沢な水と肥沃な土壌。
温暖な気候に育まれた大地から美味なる農産・畜産物が生まれます。
この風土は加工品づくりにも最適。
栄養豊かな逸品を取り揃えました。

商品番号 **A60**数量限定 **200セット**

写真はイメージです。


NEW お届け
10月以降 常温

「農薬・化学肥料の不使用農産物」として「エコえひめ農産物認証制度」の愛媛県GAP認証を取得した安心安全のお米です。四穀米には黒米・赤米・緑米が入っており白米と同じように炊けます。食感をお楽しみください。

伊予あぐり米(コシヒカリ)5kg・四穀米600gのセット

伊予あぐり米(2021年産コシヒカリ)5kg×1、四穀米(2021年産:白米、2020年産:黒米・赤米・緑米)300g×2

■ 産地／愛媛県
■ お届け期間／10月～11月

有限会社あぐり TEL.089-984-3617
aguri.jp

商品番号 **A61**数量限定 **500セット**

写真はイメージです。


お届け
10月以降 常温

四国久万高原には清流と呼ばれるおいしい水と昼夜の気温の高低差、そして良い土壌があります。そんな自然の力をかりながらおいしいお米を育てています!

四国 久万高原米(コシヒカリ)10kg

四国 久万高原米(2021年産コシヒカリ)5kg×2

■ 産地／上浮穴郡久万高原町
■ お届け期間／10月～11月

株式会社田村ごはんプロ TEL.090-6282-9047

商品番号 **A62**数量限定 **500セット**

写真はイメージです。


NEW お届け
10月以降 常温

西予市城川町は、山々に囲まれた県境の町です。山中には清らかな河川が流れ、美味しい棚田米を育てます。愛媛育ちの若鶏を肉みそに、カツオと昆布をうま煮に、丹念に仕上げました。奥伊予の新米に合わせてご賞味ください。

奥伊予の「たな田米」10kgと「伊予鶏の肉みそ」「カツオとこんぶのうま煮」セット

あきたこまち(2021年産)5kg×2、伊予鶏肉みそ・カツオとこんぶうま煮各120g×各1

■ 賞味期限／常温約300日(伊予鶏みそ・カツオとこんぶうま煮)
■ 加工地／西予市(伊予鶏肉みそ・カツオとこんぶうま煮) ■ 産地／西予市(米)
■ お届け期間／10月～11月 ■ アレルゲン／卵、小麦

株式会社味彩 TEL.0894-69-4330
www.ehime-ajisai.jp

●数量限定品、および天候、メーカーの都合等で第1希望の優待品をお届けできなくなった場合は、第2、3希望の優待品に振り替えさせていただきます。万一第3希望の優待品もご希望に添えない場合は、事務局よりご連絡いたします。●クール宅急便に限り、一部離島へはお届けできません。●アレルギー物質を含む特定原材料7品目を表記しております。●賞味期限および消費期限は、出荷日より残り日数の目安を表記しております。●お酒は未成年者のお申し込みはできません。●状況によりお届けが遅れる場合があります。



商品番号 **A63**

数量限定 **100セット**



NEW 常温

大麦由来の水溶性食物繊維の一種「β-グルカン」が含まれた「きりもち麦ごはん」、アミノ酸の一種「GABA」が含まれた「GABAごはん」、愛媛県のブランド米を使用した「ひめの凜」、宇和島のじゃこ天を使用した「じゃこ天ごはん」、もち麦入りの「赤飯」のセットです。β-グルカン(食物繊維)は、食後血糖値の上昇を抑え、又、お腹の調子を整え、GABA(アミノ酸)は、高めの血圧を低下させることが報告されています。

レトルトバラエティセット(6種18個)

機能性表示食品きりもち麦ごはん160g・機能性表示食品GABAごはん150g・ひめの凜ごはん160g・ひめの凜玄米160g・もち麦入り赤飯150g・宇和島じゃこ天ごはん160g×各3

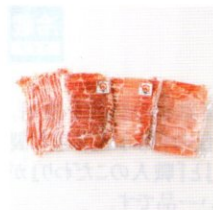
- 賞味期限/常温約100日
- 加工地/宇和島市
- 原料原産地/国産
- お届け期間/8月

株式会社マエダ TEL.0895-22-2211
www.an-maeda.co.jp



商品番号 **A64**

数量限定 **300セット**



冷凍 タイフ

消費者の求めている安心・安全でおいしい豚肉です。愛媛県で種豚から生産(県産のミカン成分を配合した飼料で飼育)、十分な管理のもと飼育されています。

ふれ愛・媛ポークセット(4種4パック計1100g)

肩ロース200g・ロース300g・バラ300g・モモ300g×各1
※中心部まで十分に加熱してください。

- 賞味期限/冷凍約28日
- 産地/愛媛県
- お届け期間/7月~8月

新開畜産食品株式会社 TEL.089-978-6770



商品番号 **A65**

数量限定 **200セット**



冷凍 タイフ

ひうちべっぴんポークは、自営農場で誕生し植物性原料のみの飼料で育てた良質な脂身で身体が喜ぶ豚肉です。家族団らの食卓で、是非ご賞味ください。

ひうちべっぴんポークしゃぶ・焼肉用(4種5パック)

豚ロースしゃぶしゃぶ用300g×2、豚バラしゃぶしゃぶ用300g×1、豚バラ焼肉用300g×1、豚肩ロース焼肉用300g×1
※中心部まで十分に加熱してください。

- 賞味期限/冷凍約30日
- 産地/愛媛県
- お届け期間/7月~8月

マルノ一物産株式会社 TEL.0897-53-2159



商品番号 **A66**

数量限定 **100セット**



冷凍 タイフ

自家配合飼料にこだわり、豚肉特有の臭みがなく甘味とコクのある美味しさと安全性を追求した豚肉です。

ももくり豚しゃぶしゃぶ用(4種5パック計1400g)

ももくり豚バラ(スライス)250g×1、ももくり豚ロース(スライス)250g×1、ももくり豚モモ(スライス)400g×1、ももくり豚肩ロース(スライス)250g×2
※中心部まで十分に加熱してお召し上がりください。

- 賞味期限/冷凍約28日
- 産地/西条市
- お届け期間/7月~8月

有限会社カワタキ TEL.0898-76-6900
www.momokuri.co.jp

●数量限定品、および天候、メーカーの都合等で第1希望の優待品をお届けできなくなった場合は、第2、3希望の優待品に振り替えさせていただきます。万一第3希望の優待品もご希望に添えない場合は、事務局よりご連絡いたします。●クール宅急便に限り、一部離島へはお届けできません。●アレルギー物質を含む特定原材料7品目を表記しております。●賞味期限および消費期限は、出荷日より残り日数の目安を表記しております。●お酒は未成年者のお申し込みはできません。●状況によりお届けが遅れる場合があります。

商品番号 **A67**

数量限定 **500セット**



写真はイメージです。



冷蔵
タイプ

原料には厳選された愛媛県産の豚肉を使用。本場ドイツ人マイスター直伝の「基本に忠実な製造方法」に『地元の素材』と『職人のこだわり』が融合した本格派のおいしい一品です。

城川自然牧場オリジナル5種セット

あら挽きウィンナー(5本入)100g・城川ベーコンミニ200g・モーツアルトミニ230g・ボンレスステーキハム280g・ジャンボフランクフルト(2本)140g×各1

- 賞味期限/冷蔵約18日
- 加工地/西予市
- お届け期間/7月~8月
- アレルゲン/卵、乳

株式会社城川ファクトリー TEL.0894-83-0600

商品番号 **A68**

数量限定 **200セット**



写真はイメージです。



冷凍
タイプ

ゆうぼくのハム・ソーセージは結着剤・化学調味料・着色料の添加物は一切使用しておりません。より自然で、より美味しいものを安心してお召し上がりいただけるよう、四国産の新鮮な豚肉を使い、製造しております。

ゆうぼく ハム・ソーセージセット(6パック)

コースハム・ベーコン各350g×各1、ごまウィンナー・ガーリックソーセージ各140g×各1、粗挽きウィンナー140g×2

- 賞味期限/冷凍約170日
- 加工地/西予市
- お届け期間/7月~8月

株式会社ゆうぼく TEL.0894-62-5877
<http://yuboku.jp>

商品番号 **A69**

数量限定 **200セット**



写真はイメージです。



冷蔵
タイプ

愛媛こだわりのブランド豚「甘とろ豚」は、生産量日本一を誇る愛媛県産の裸麦を食べて育ちました。柔らかな肉質と豊かな風味をハムやミートローフ、ウィンナーでお楽しみください。

愛媛甘とろ豚ハム(3種)詰合せ

甘とろ豚ボンレスハム200g×1、甘とろ豚ミートローフ300g×1、甘とろ豚ウィンナー130g×1

- 賞味期限/冷蔵約20日
- 加工地/松山市
- お届け期間/7月~8月
- アレルゲン/乳

株式会社ビージョイ TEL.089-975-3326
<http://www.bejoy.jp/>

商品番号 **A70**

数量限定 **100セット**



写真はイメージです。



冷凍
タイプ

柔らかく甘みのある脂肪が特徴の「青いレモンの島」岩城島で育ったレモンポークを使ったハンバーグ・餃子のセットです。食材の美味しさが味わえるようにシンプルな味付けに仕上げています。

レモンポークを使ったハンバーグ・餃子のセット(2種8パック)

ハンバーグ(2個入)200g×4、餃子(12個入)216g×4

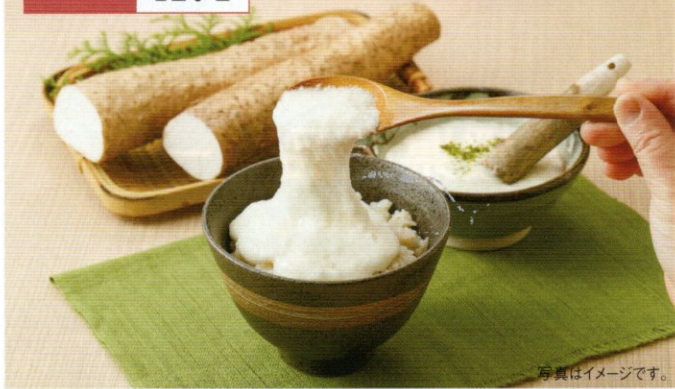
- 賞味期限/冷凍約80日
- 加工地/越智郡
- お届け期間/7月~8月
- アレルゲン/卵、乳、小麦

松浦農場 TEL.0897-75-3076
www.lemonpork.com

●数量限定品、および天候、メーカーの都合等で第1希望の優待品をお届けできなくなった場合は、第2、3希望の優待品に振り替えさせていただきます。万一第3希望の優待品もご希望に添えない場合は、事務局よりご連絡いたします。●クール宅急便に限り、一部離島へはお届けできません。●アレルギー物質を含む特定原材料7品目を表記しております。●賞味期限および消費期限は、出荷日より残り日数の目安を表記しております。●お酒は未成年者のお申し込みはできません。●状況によりお届けが遅れる場合があります。

商品番号 **A71**

数量限定 **100セット**



写真はイメージです。



写真はイメージです。

自然薯を約20cmにする事で、お手頃で使いやすく、冷蔵庫での保存がしやすくなっています。

お届け
10月以降

常温

自然薯 愛薯さん 1.3kg

自然薯(約20cm:5本~9本)計約1.3kg※真空パック
※商品の特性上、お届けを予定より前後する場合がございます。

- 産地/西条市
- お届け期間/12月中旬

西条自然薯研究会 TEL.0897-56-2151
www.jinenjyo-saijyo.com/

商品番号 **A72**

数量限定 **100セット**



写真はイメージです。



一つ一つ手折し、低温熟成・低温乾燥で約一週間かけてじっくり完成させています。コシの強さとつるつるとした舌触りが特徴の、長時間のびない手のべ素麺です。

常温

美川手のべ素麺<玉素麺>2種28袋・つゆ10袋

白玉そうめん60g×24、梅玉そうめん60g×4、めんつゆ60g×10

- 賞味期限/常温約180日
- 加工地/上浮穴郡他
- お届け期間/7月~8月
- アレルギー/小麦

株式会社新栄食品(美川手のべ素麺) TEL.0892-57-0316
www.mikawa-soumen.jp

商品番号 **A73**

数量限定 **200セット**



写真はイメージです。



小麦に梅肉、抹茶、もち麦、みかんの自然素材と天然色素を練り込んだ色麺が特徴。製造から一年以上ねかした古物(ひねもの)ですので、コシのあるなめらかなのどしをご賞味ください。

常温

手延五色そうめん 雅び蔵出し

手延そうめん(白)50g×28、抹茶そうめん50g、梅そうめん50g、みかんそうめん50g、もち麦そうめん各50g×各1

- 賞味期限/常温約450日
- 加工地/東港市
- お届け期間/7月~8月
- アレルギー/小麦

五色そうめん株式会社森川 TEL.089-966-5511
www.goshiki-soumen.co.jp

●数量限定品、および天候、メーカーの都合等で第1希望の優待品をお届けできなくなった場合は、第2、3希望の優待品に振り替えさせていただきます。万一第3希望の優待品もご希望に添えない場合は、事務局よりご連絡いたします。●クール宅急便に限り、一部離島へはお届けできません。●アレルギー物質を含む特定原材料7品目を表記しております。●賞味期限および消費期限は、出荷日より残り日数の目安を表記しております。●お酒は未成年者のお申し込みはできません。●状況によりお届けが遅れる場合があります。

商品番号 **A74**

数量限定 **500セット**



写真はイメージです。



弊社使用的是だか麦は、農業不使用栽培で作られ、合成保存料、合成甘味料、漂白剤等一切使用しておりません。古くから伝わる甘口の麦味噌を是非ご賞味ください。

常温

愛媛の麦味噌1kg×8個+500g×1個

麦味噌1kg×8、麦味噌500g×1

- 賞味期限/常温約178日
- 加工地/南宇和郡
- お届け期間/7月~8月

マルヤス味噌株式会社 TEL.0895-72-0158
https://www.maruyasumiso.com/

商品番号 **A75**

数量限定 **100セット**



写真はイメージです。



常温

喜多郡内子町にてピクルス・ジャム・オイル漬けを手作りし、旬野菜本来の味を生かしたひと瓶を目指しております。人気定番の4種類を詰合せです。ご家族でお楽しみください。

愛媛野菜のピクルス(4種)詰合せ

愛媛野菜のミックスピクルス225g×1、トマトタルタルミックスピクルス220g×1、キャロット・ラベ220g×1、しいたけオイル煮HOT150g×1

- 賞味期限/常温約150日
- 加工地/喜多郡内子町他
- 原料原産地/愛媛県
- お届け期間/7月~8月
- アレルギー/小麦

GOOD MORNING FARM TEL.0893-23-9691
www.goodmorningfarm.com

商品番号 **A76**

数量限定 **50セット**



写真はイメージです。



NEW

高級柑橘「紅まどんな」の香りが漂うお肌に優しいアミノ酸系のハンドソープとハンドクリームに今治タオルのフェイスタオルをセットしました。愛媛のアロマブランド「媛香蔵」のオススメセットです。

媛香蔵ハンドケア・今治タオルセット

媛香蔵モアモイストハンドクリーム(紅まどんな) 20g×1、媛香蔵ハンドソープ(紅まどんな&清見)詰め替え300ml×1、ポンプフォーマー(適正容量250ml)×1、今治タオル(生成りフェイスタオル)×1

■素材/綿100%(フェイスタオル) ■サイズ/フェイスタオル:約33cm×約85.5cm、ポンプフォーマー:約6.9×約6.9×約14.5cm

■加工地/ハンドクリーム・ハンドソープ・フェイスタオル(愛媛県)、ポンプフォーマー(中国)
■お届け期間/7月~8月

三洋興産株式会社 TEL.089-974-5552
http://www.hime-kagura.com

●数量限定品、および天候、メーカーの都合等で第1希望の優待品をお届けできなくなった場合は、第2、3希望の優待品に振り替えさせていただきます。万一第3希望の優待品もご希望に添えない場合は、事務局よりご連絡いたします。●クール宅急便に限り、一部離島へはお届けできません。●アレルギー物質を含む特定原材料7品目を表記しております。●賞味期限および消費期限は、出荷日より残り日数の目安を表記しております。●お酒は未成年者のお申し込みはできません。●状況によりお届けが遅れる場合があります。

愛媛県産品コース

匠の技が生きる愛媛の伝統工芸品。
使い勝手のよい調度品には伝統の技と誇りが光ります。
見る人、使う人を楽しませる珠玉の名品を集めました。



商品番号 **A77**

数量限定 **100セット**



写真はイメージです。



NEW

モザイクタイルのような軽やかなこの皿は、カレーはもちろんパスタやオムライス、炒飯にもピッタリな使い勝手の良いお皿です。お揃いのスプーンとセットで使うと食卓が楽しくなります。

モザイクペアカレー皿セット

モザイクカレー皿×2、モザイクスプーン×2

■素材/磁器

■サイズ/カレー皿:径約20cm×高さ約4.5cm、スプーン:全長約16cm

■加工地/伊予郡砥部町

■お届け期間/7月~8月

有限会社きよし窯 TEL.089-962-2168

愛媛県産品コース「海」

愛媛県産品コース「陽」

愛媛県産品コース「水」

愛媛県産品コース「地」

愛媛県産品コース「楽」

株主さまへ優待定期預金/寄付

商品番号 **A78**

数量限定 **100セット**



写真はイメージです。



陶石で造られているお皿で、丈夫で長持ちするのが特徴です。手造り、手描きで一つ一つよく見ると色が異なっています。楽しみながら使える器です。

砥部焼 カレー皿(赤・青)2枚セット

カレー皿(赤)・カレー皿(青)×各1

■素材/砥部の陶石(磁器)

■サイズ/径約23cm×高さ約4.7cm

■加工地/伊予郡砥部町

■お届け期間/7月~8月

株式会社砥部焼千山 TEL.089-962-2070

www.tobeyaki.co.jp

商品番号 **A79**

数量限定 **50セット**



写真はイメージです。



工房織座のレトロ織機から織りなすウール混コットンマフラー。節のある手紡ぎ風の綿糸にウールを巻き付けた空糸と2色の細かいストライプが生み出す深い色合いはどんなお洋服にもしっくりとマッチします。

ウール混 スラブマフラー(マスタード)

スラブマフラー×1

■素材/綿85%、ウール15%

■サイズ/約41cm×175cm(フリンジ込)

■加工地/今治市

■お届け期間/8月

株式会社工房織座 TEL.0898-55-2564

https://oriza.jp

商品番号 **A80**

数量限定 **100セット**



写真はイメージです。



高さ約90cm

お届け
10月以降

クリスマストマトツリーでお楽しみいただけるようライトもセットしました。インテリアとしての彩はもちろん栽培、収穫、食もご家族皆様で楽しめます。

クリスマストマトツリー

■サイズ/高さ約90cm

■付属品/ライト、単3電池3本付

■加工地/宇和島市他

■素材(鉢)/ポリプロピレン ■お届け期間/12月上旬~12月中旬

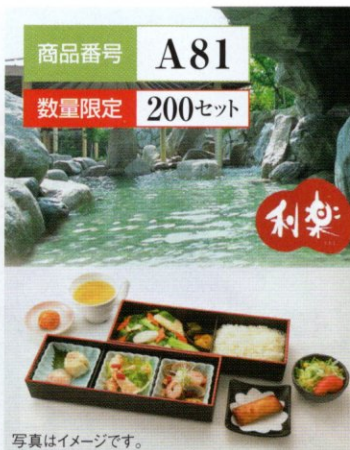
ベルグアース株式会社 TEL.0895-20-8231

http://www.bergearth.co.jp

●数量限定品、および天候、メーカーの都合等で第1希望の優待品をお届けできなくなった場合は、第2、3希望の優待品に振り替えさせていただきます。万一第3希望の優待品もご希望に添えない場合は、事務局よりご連絡いたします。●クール宅急便に限り、一部離島へはお届けできません。●アレルギー物質を含む特定原材料7品目を表記しております。●賞味期限および消費期限は、出荷日より残り日数の目安を表記しております。●お酒は未成年者のお申し込みはできません。●状況によりお届けが遅れる場合があります。

商品番号 **A81**

数量限定 **200セット**



写真はイメージです。



坊っちゃん劇場第16作ミュージカル「ジョンマイラブ」観劇と、老香港(中華)でのお食事、見奈良天然温泉「利楽」のご入浴付きです。楽しいミュージカルを観劇されたあと、美味しい食事と気持ちのよい温泉は如何ですか?

※料理写真は、イメージです。

※坊っちゃん劇場公演でのご利用になります。

観劇・お食事・ご入浴セット券(1名様分)

観劇・お食事・ご入浴セット

※満席の日、お料理のご用意等がございますので事前にお問い合わせ・ご予約ください。

※坊っちゃん劇場は、毎週火曜日が休館日となります。

お問い合わせ時間:午前9:00~午後6:00まで

※県外公演でのご利用は出来ません。ご了承くださいませ。

■有効期限/2021年9月2日(木)~2022年2月28日(月)

■お届け期間/7月~8月

坊っちゃん劇場 TEL.089-955-1174

www.botchan.co.jp

商品番号 **A82**

数量限定 **300**セット



写真はイメージです。

道後温泉は日本書記にも登場する我が国最古の温泉で、本館は国の重要文化財にも指定されています。共通利用券は組合加盟の旅館やホテルでのお食事、ご宿泊などにご利用いただけます。

道後温泉旅館共通利用券(5千円)

5000円分×1 *宿泊・食事は、事前の予約が必要です。
ご利用の施設は組合加盟の約30カ所よりお選びいただけます。お問い合わせは同送されます「道後温泉旅館のごあんない」をご覧ください、ご利用希望の施設まで直接お願いいたします。
※湯快リゾート道後彩朝楽は、ご利用できません。

- 有効期限/2022年9月30日まで
- お届け期間/7月~8月

道後温泉旅館協同組合
www.dogo.or.jp



道後温泉本館(愛媛県松山市)

●数量限定品、および天候、メーカーの都合等で第1希望の優待品をお届けできなくなった場合は、第2、3希望の優待品に振り替えさせていただきます。万一第3希望の優待品もご希望に添えない場合は、事務局よりご連絡いたします。●ケール宅急便に限り、一部離島へはお届けできません。●アレルギー物質を含む特定原材料7品目を表記しております。●賞味期限および消費期限は、出荷日より残り日数の目安を表記しております。●お酒は未成年者のお申し込みはできません。●状況によりお届けが遅れる場合があります。